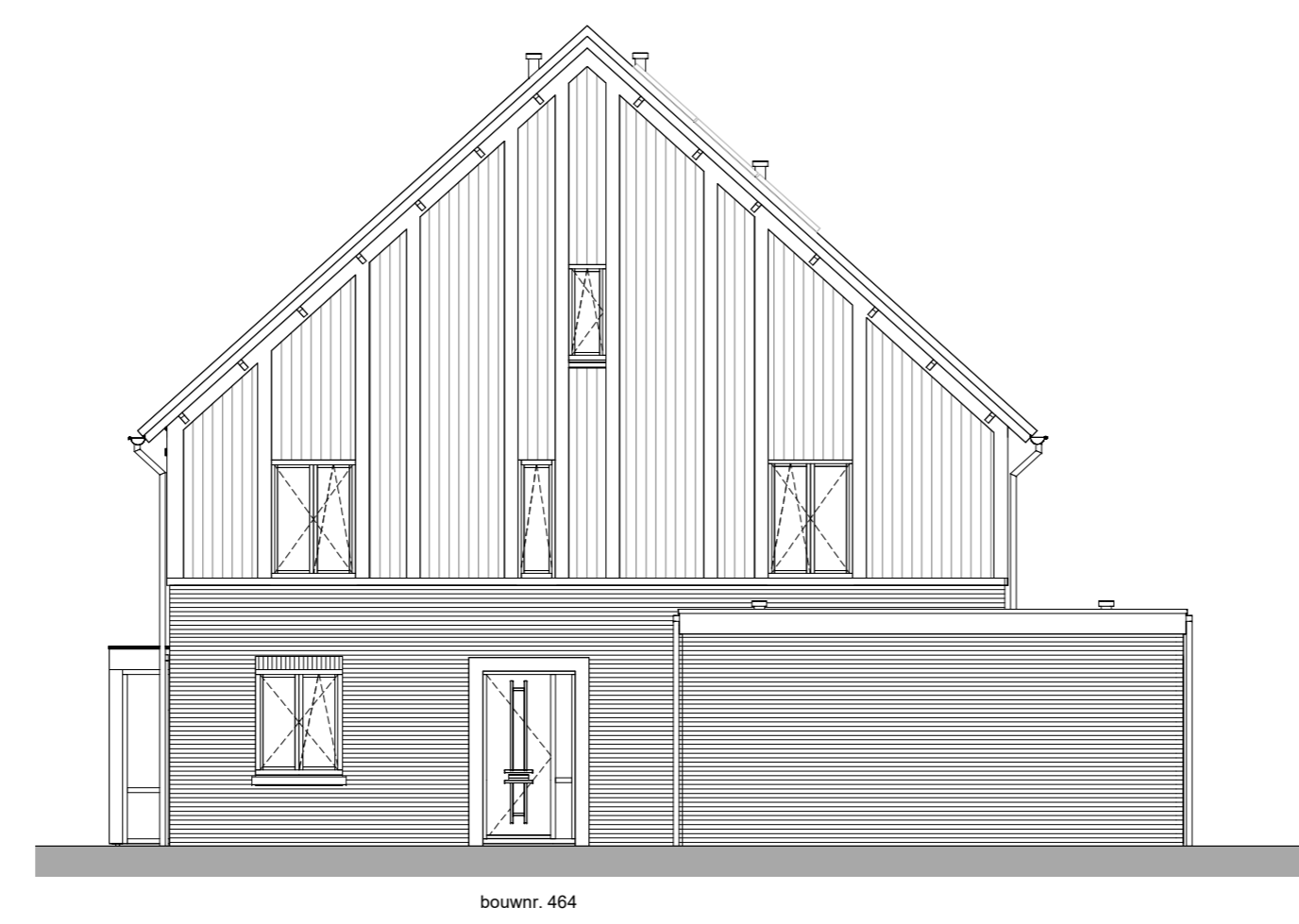




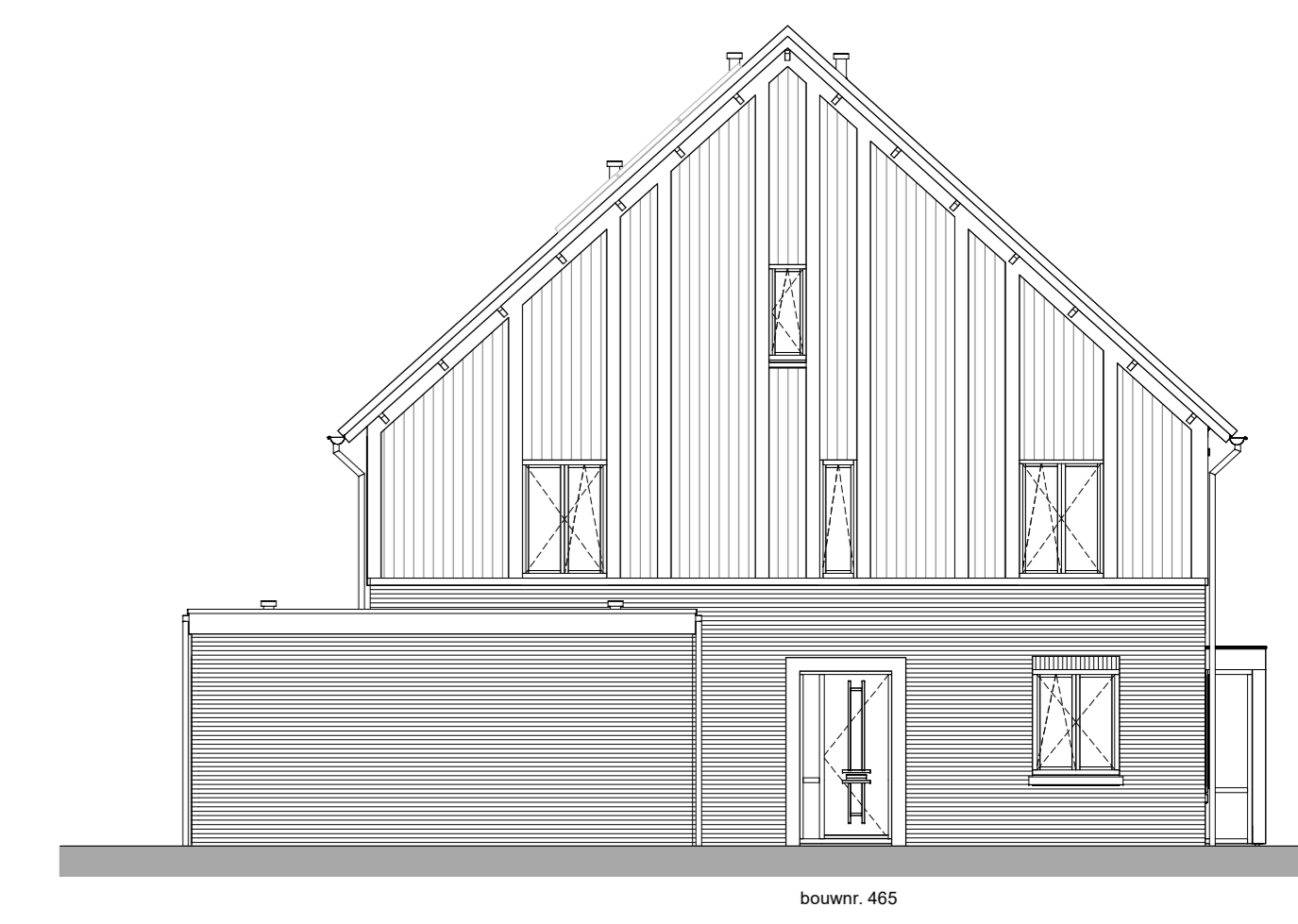
Voorgevel
1:100



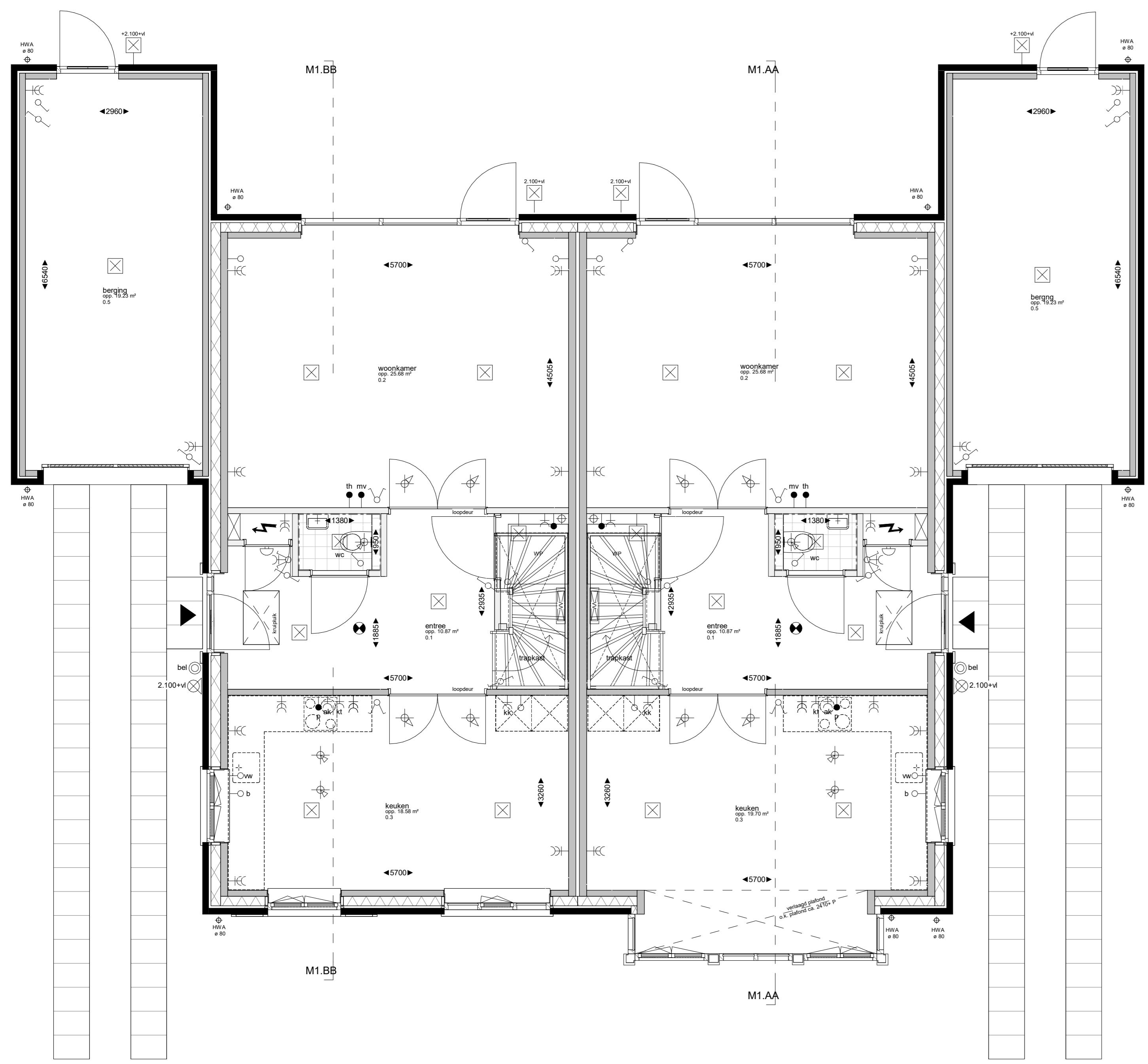
Rechter zijgevel
1:100



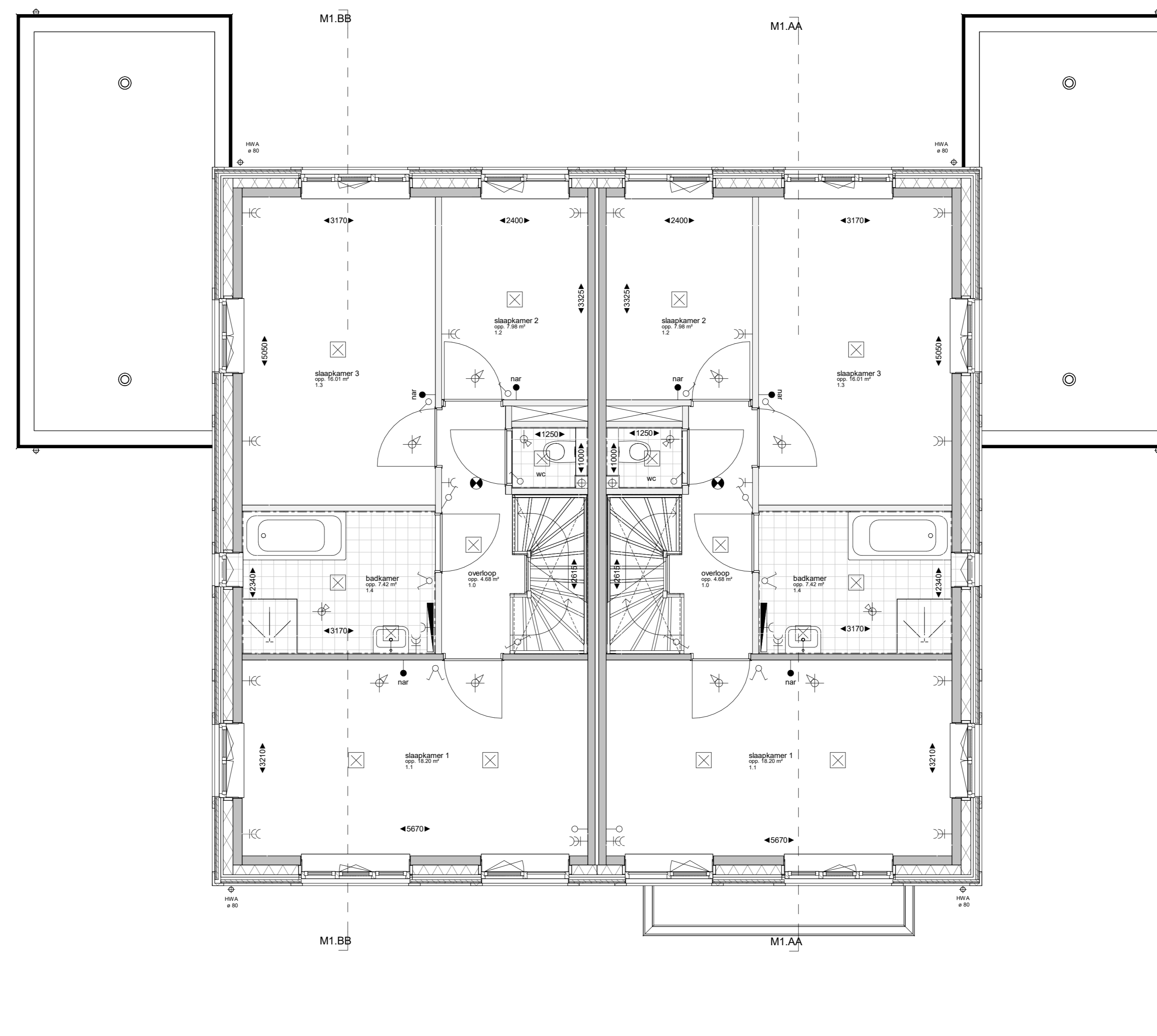
Achtergevel
1:100



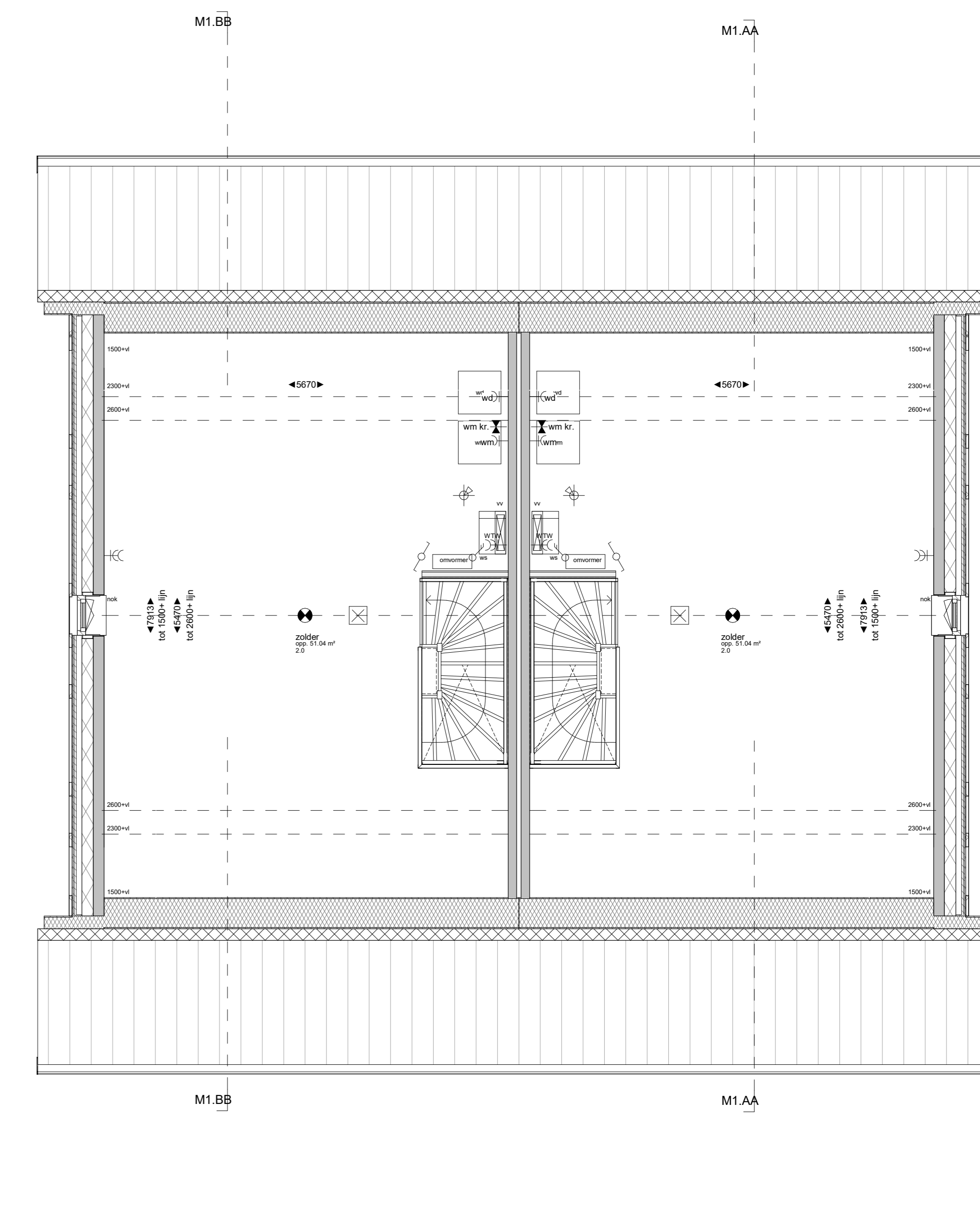
Linker zijgevel
1:100



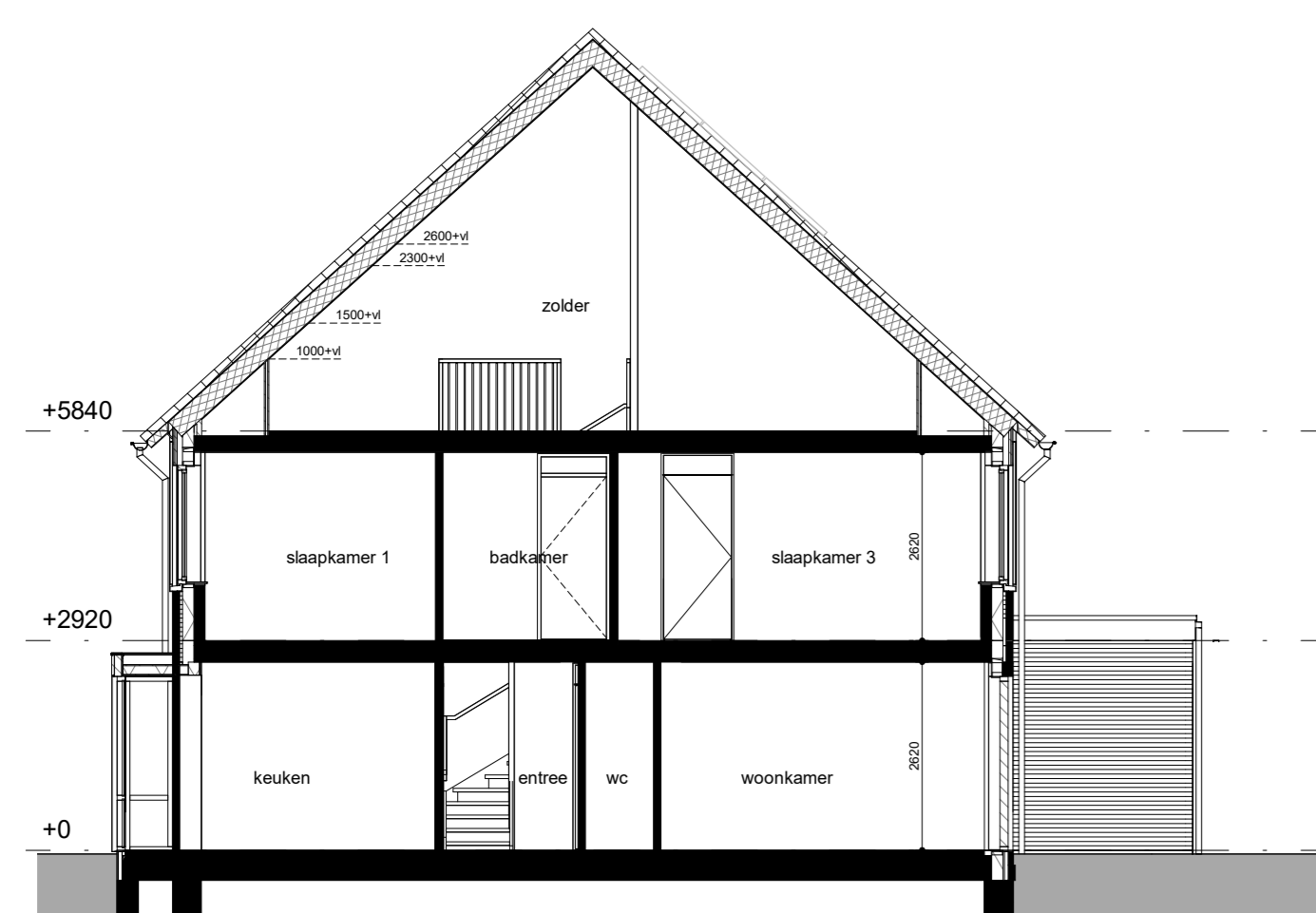
Begane grond Peil=0
1:50



1e Verdieping +2920
1:50



Zolder +5840
1:50



Doorsnede M1.AA-M1.AA
1:100



Doorsnede M1.BB-M1.BB
1:100

Renvooi algemeen

- kniplijn zonder draaipijl, vouwen van deur
- kniplijn met draaipijl, vouwen van deur
- wandtegels, afm. 250x400mm, o.a.a. waterdicht uitvoeren
- vloertegels, maal en kleur reb.; o.a.a. waterdicht uitvoeren
- opstelpaas warmtepomp
- opstelpaas mechanische ventilatie
- rookmelder op licht
- standstijg roling
- opstelpaas warmwater/waardroger
- knipsuk + metaal
- ramenbestandvoet
- zonnespiegel (P) (paars)
- bakenrooster t.b.v. verwarming

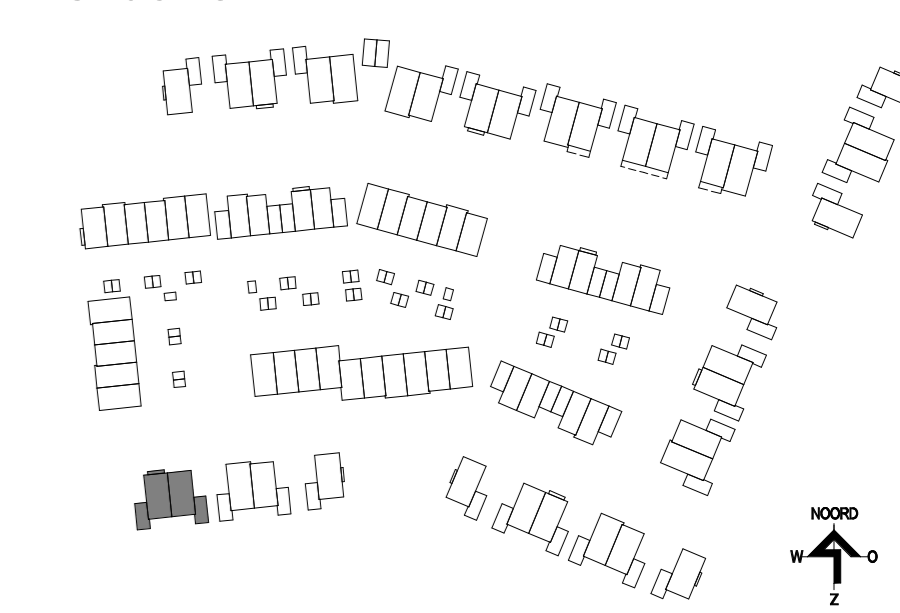
Renvooi electra / installaties

- elektra volgens NEN 1010
- enkele wandcontactdoos geaard
- dubbele wandcontactdoos geaard, verticaal
- enkele wandcontactdoos t.b.v. wasmachine
- enkele wandcontactdoos t.b.v. wasdroger
- enkele wandcontactdoos t.b.v. verdel. vloerverwarming
- enkele wandcontactdoos t.b.v. afzuigkap
- enkele wandcontactdoos t.b.v. afzuigkap
- enkele wandcontactdoos t.b.v. koelkast
- enkele wandcontactdoos t.b.v. combi-magnetronoven
- enkele wandcontactdoos t.b.v. waswasmachine
- dubbele wandcontactdoos t.b.v. Tweel. 2-ouderige contactdoos
- enkeelpolige schakelaar
- dubbele schakelaar
- steekschakelaar
- steekschakelaar t.b.v. omvormer zonnepanelen
- dubbele schakelaar, gecombineerd met wandcontactdoos
- weersbestendige gecombineerd met wandcontactdoos
- aanstelpunt oriëntaard
- aanstelpunt waswasmachine, oriëntaard
- aanstelpunt close-in boiler, oriëntaard
- aanstelpunt Parket, bedraad
- plafondpunt / contactdoos, excl. armatuur
- wandpunt, excl. armatuur
- plafondarmatuur
- wandarmatuur
- bedrijfsarmatuur
- zonnepaneel
- metekast
- omvormer t.b.v. zonnepanelen
- verdel. vloerverwarming
- elektrische radiator
- inbouwmechanische ventilatie, individueel
- afzuigpunt mechanische ventilatie, individueel
- decentrale mechanische ventilatie, individueel
- waterkraan t.b.v. wasmachine
- aanstelpunt gas
- aanstelpunt thermostaat
- aanstelpunt nagelgiet vloerverwarming
- aanstelpunt mechanische ventilatie-schakelaar

Renvooi materiaal

- baksteen, metselwerk
- bouwwerf kalkzandsteen, dik 100mm
- bouwwerf kalkzandsteen, dik 120mm
- lichte scheidingwand, dik 100mm
- metselbouw, dik 100mm
- dakpook
- isolatie

situatie



weusten liedenbaum architecten

Project: Het Lint fase Linde (D4), Hoog Dalem - Gorinchem
 Projectnummer: 21-2220

Opdrachtgever: V.O.F. Ooster-Linge 2
 Status: A0 definitief

Ordnest: plattengronden, gevels en doorsnede - BLOK M - bouwnummers 464 en 465
 Schaal: 1:50/1:100

Datum: 29-06-2022
 Wispig A
 09-03-2023
 Getekend: BA

Uitschrijving 310-B09
 6812 AR, Arnhem
 026 443 6972
 info@weustenliedenbaum.nl
 www.weustenliedenbaum.nl

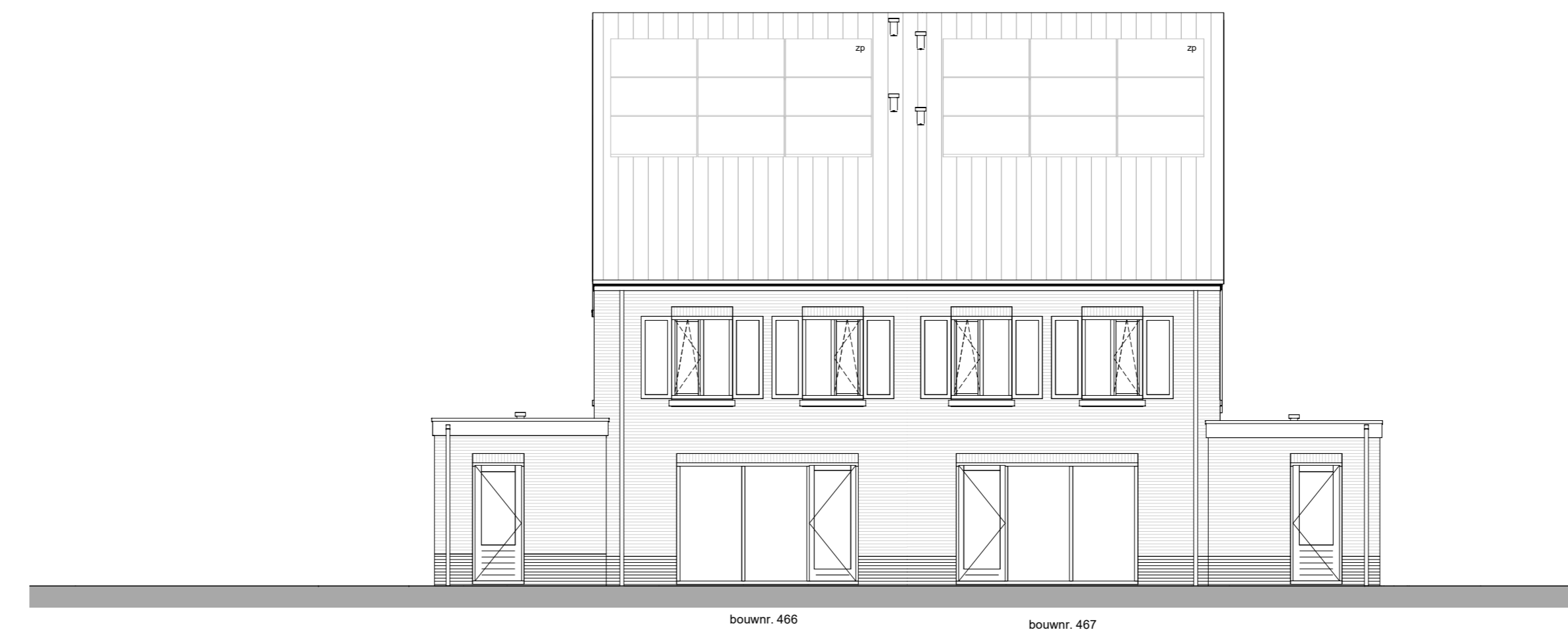
Wispig B
 Wispig C
 Wispig D
 Wispig E
 Wispig F
 Wispig G
 Tekening nummer: BA
 VK.122



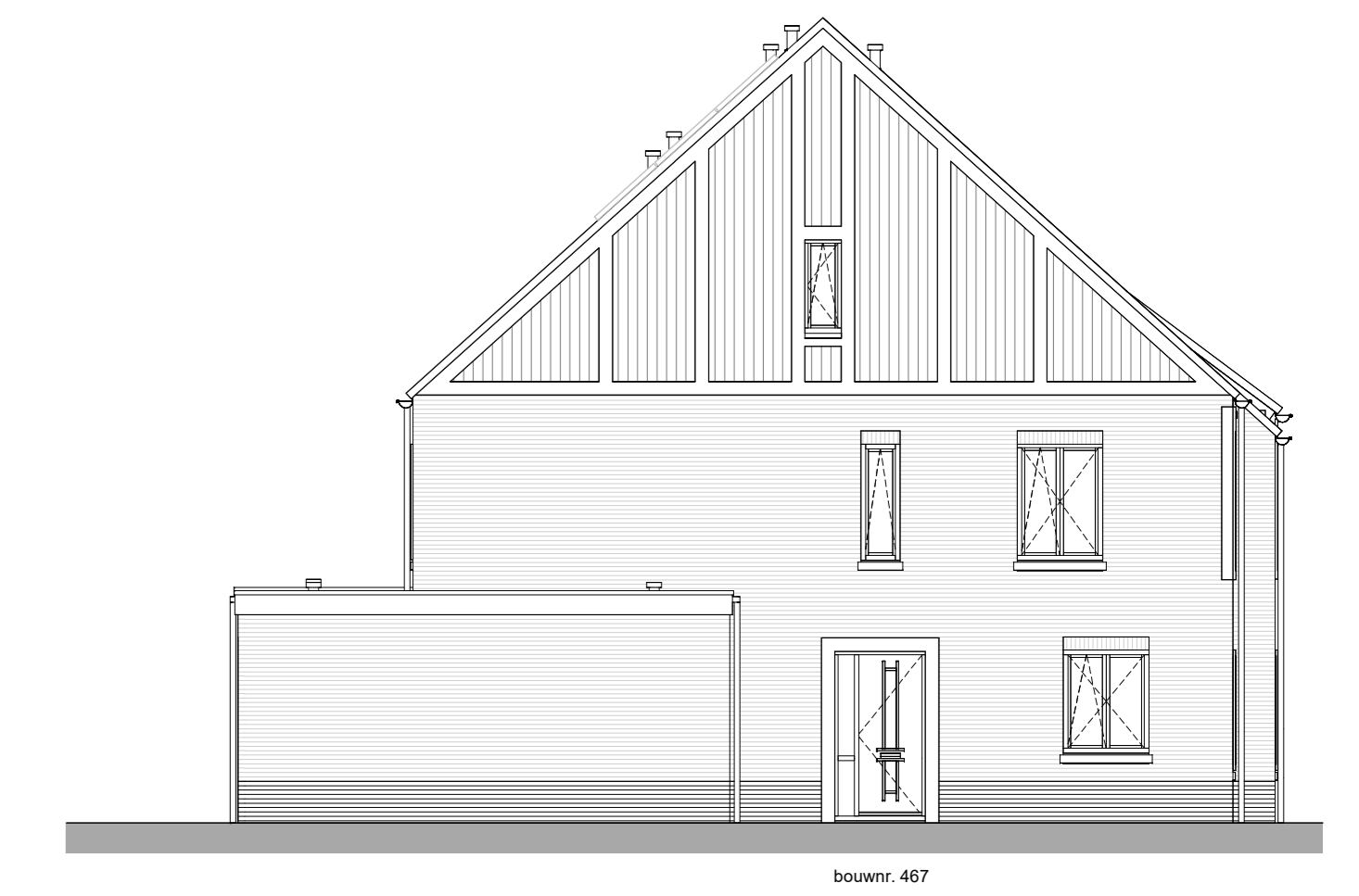
Voorgevel
1:100



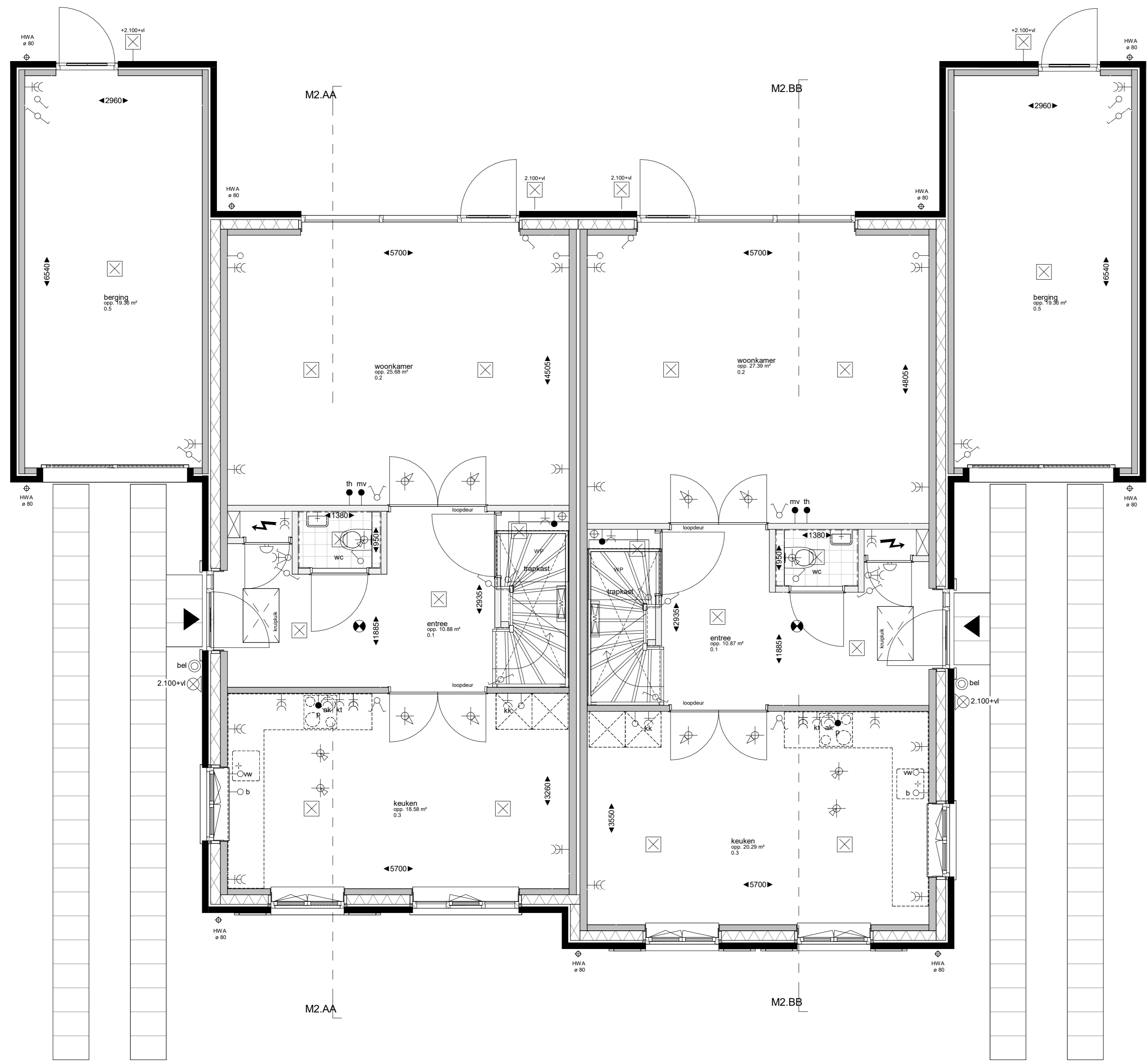
Rechter zijgevel
1:100



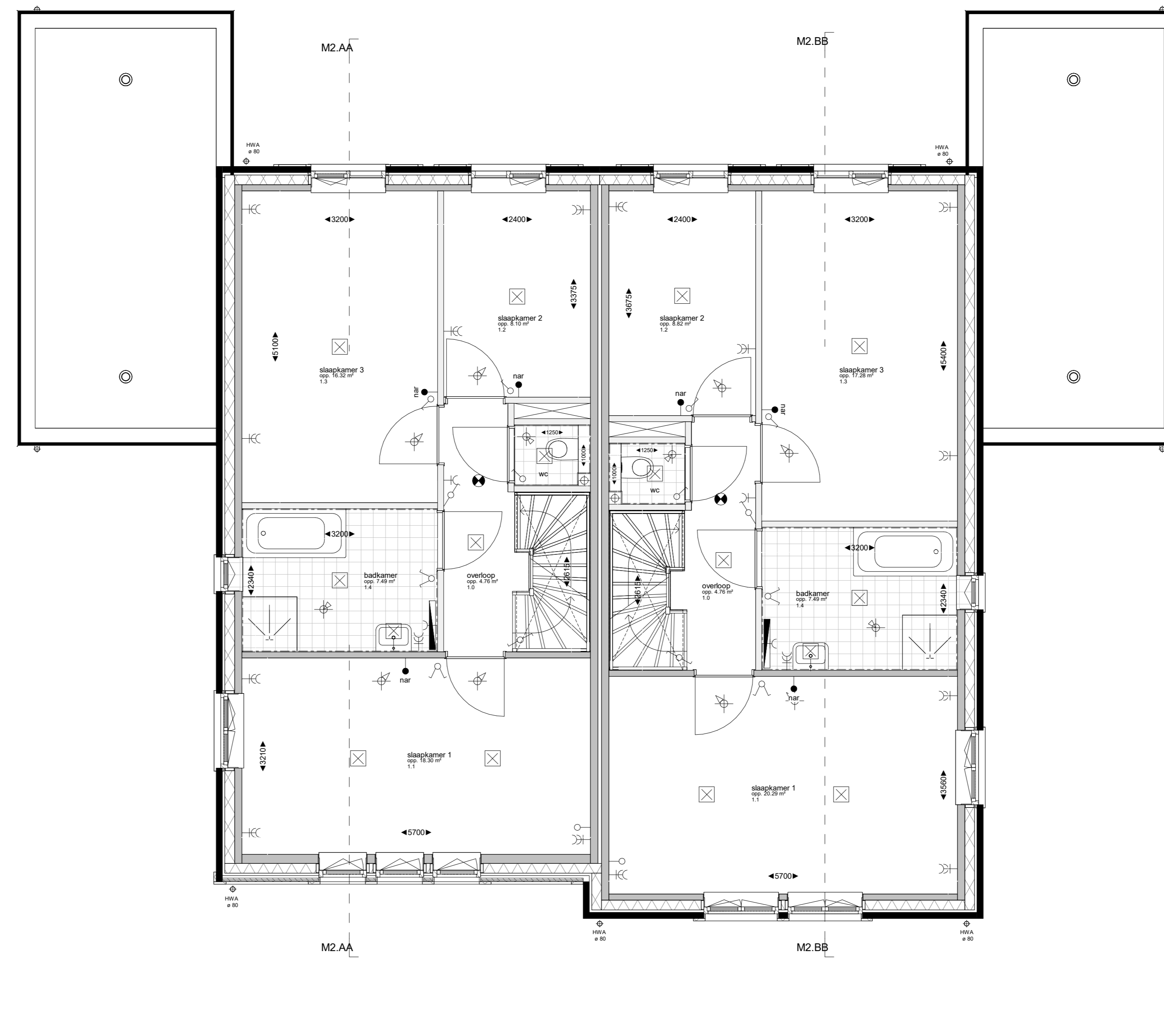
Achtergevel
1:100



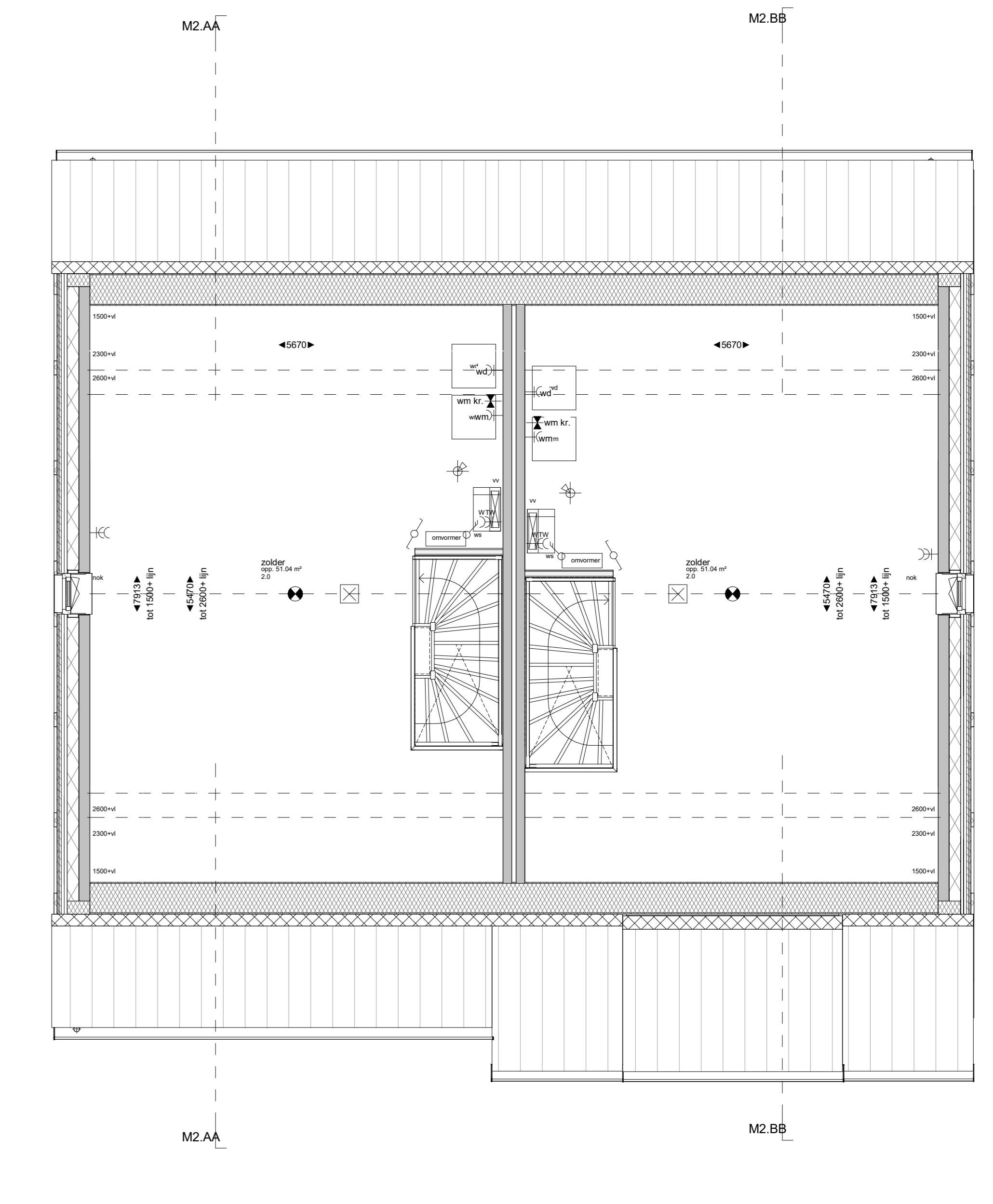
Linker zijgevel
1:100



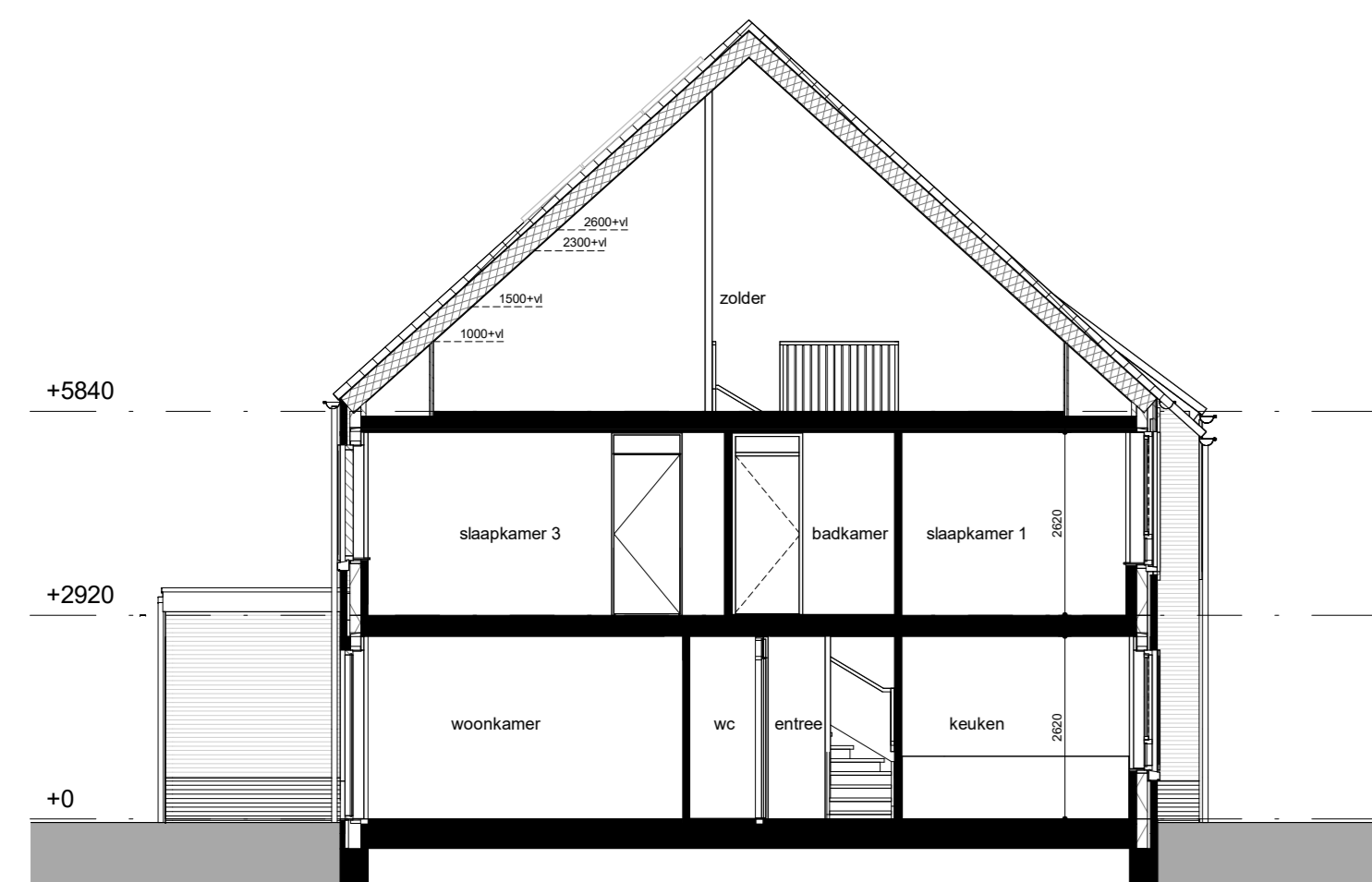
Begane grond Peil=0
1:50



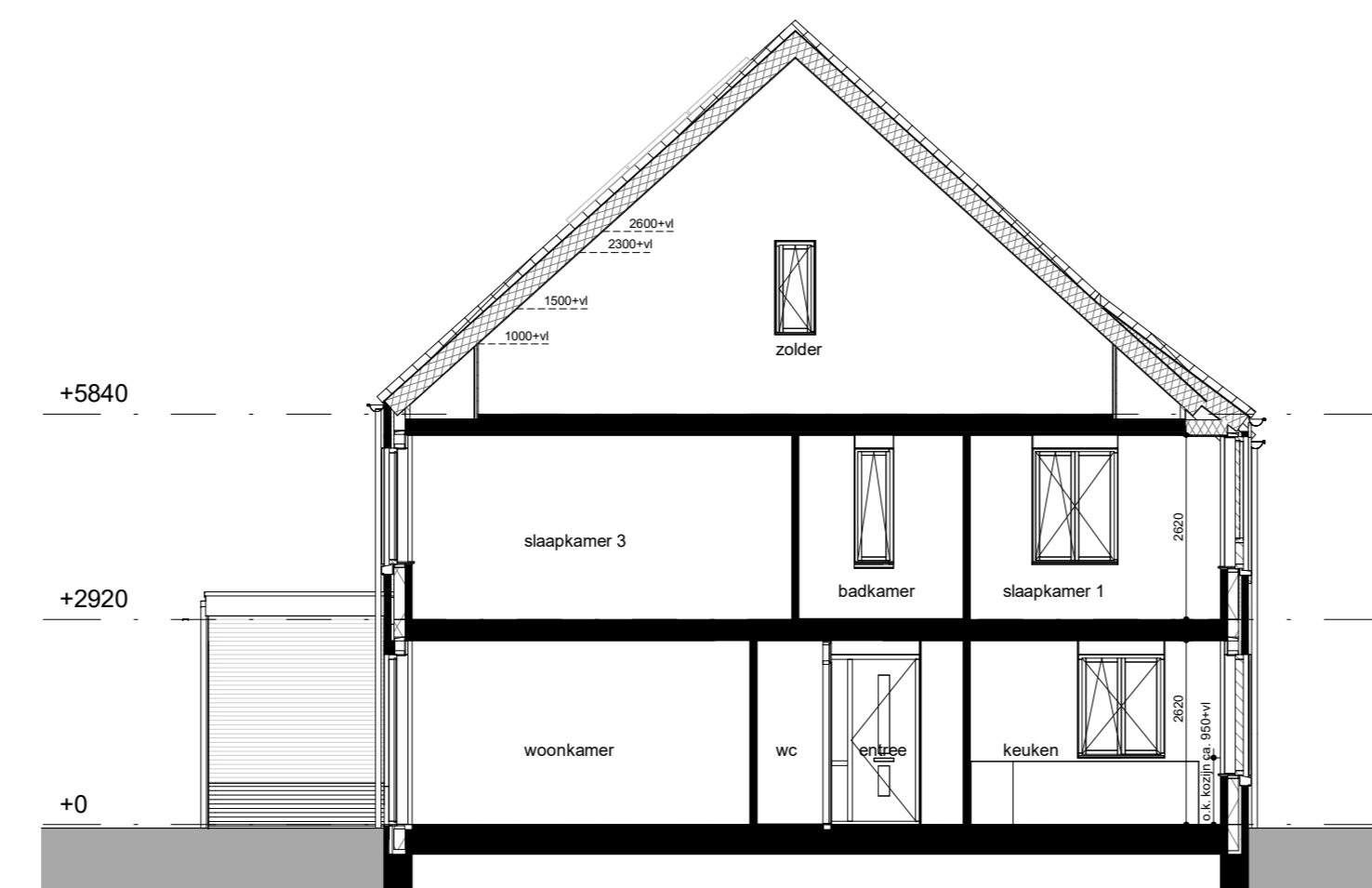
1e Verdieping +2920
1:50



Zolder +5840
1:50



Doorsnede M2.AA-M2.AA
1:100



Doorsnede M2.BB-M2.BB
1:100

Renvooi algemeen

- knip zonder dorpel, vouwen van deur
- knip met dorpel, vouwen van deur
- wandgels, afm. 250x400mm, e.o.a. waterdicht uitvoeren
- vloerlegs, maal en kleur reb.; e.o.a. waterdicht uitvoeren
- opstelpaas warmtepomp
- opstelpaas mechanische ventilatiepunt
- rookmelder op licht
- standstijg rolstoel
- opstelpaas wasmachine/waastroger
- knipkaas + metaal
- ramenbuisafvoer
- zonnespiegel (PV paneel)
- buitenrozet t.b.v. verwarming

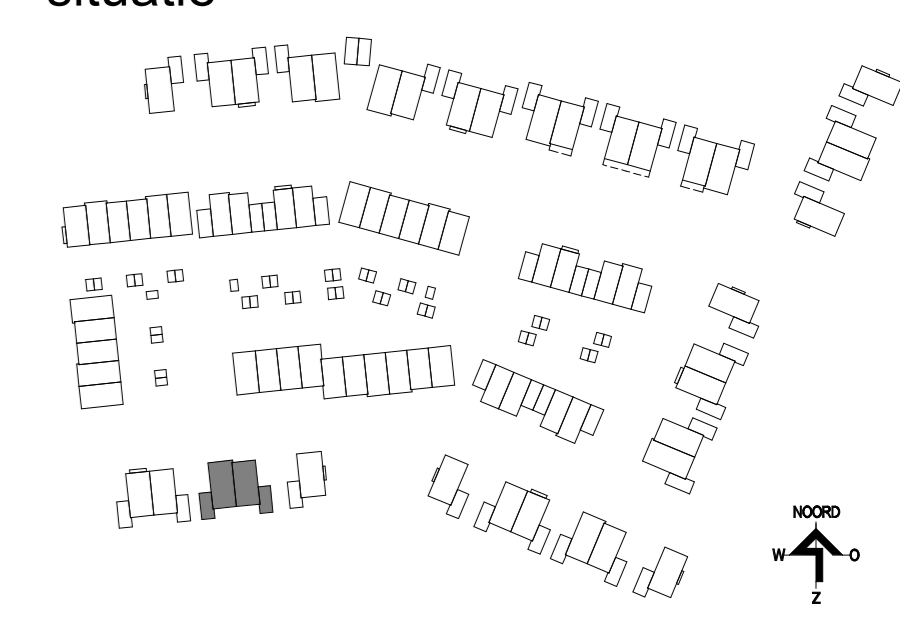
Renvooi electra / installaties

- elektra volgens NEN 1010
- enkele wandcontactdoos geaard
- dubbele wandcontactdoos geaard, verticaal
- enkele wandcontactdoos t.b.v. wasmachine
- enkele wandcontactdoos t.b.v. wasdroger
- enkele wandcontactdoos t.b.v. verdel. vloerverwarming
- enkele wandcontactdoos t.b.v. kooktoestel
- enkele wandcontactdoos t.b.v. afzuigkap
- enkele wandcontactdoos t.b.v. koelkast
- enkele wandcontactdoos t.b.v. waterkoker
- dubbele wandcontactdoos t.b.v. combi-magnetronoven
- enkele wandcontactdoos t.b.v. waterkoker
- dubbele wandcontactdoos t.b.v. Tweel 2-ouderige contactdoos
- enkeelpolige schakelaar
- dubbele schakelaar
- weerschakelaar
- weerschakelaar t.b.v. omvormer zonnepanelen
- dubbele schakelaar, gecombineerd met wandcontactdoos
- weerschakelaar, gecombineerd met wandcontactdoos
- aanstelpunt oriëntaard
- aanstelpunt waterkoker, oriëntaard
- aanstelpunt close-in boiler, oriëntaard
- aanstelpunt Parket, bedraad
- plafondrozetpunt / contrastoos, excl. armatuur
- wandrozetpunt, excl. armatuur
- plafondrozetpunt
- wandrozetpunt
- bedrukkert
- zomer deurbel
- meterkast
- omvormer t.b.v. zonnepanelen
- verdel. vloerverwarming
- elektrische redader
- inbouwpunt mechanische ventilatie, inductief
- afzuigpunt mechanische ventilatie, inductief
- decentrale mechanische ventilatie, inductief
- inbouwpunt t.b.v. wasmachine
- aanstelpunt gas
- aanstelpunt thermostaat
- aanstelpunt nemping vloerverwarming
- aanstelpunt mechanische ventilatie-schakelaar met 100%

Renvooi materiaal

- baksteen, metselwerk
- bouwmuur kalkzandsteen; dik 100mm
- bouwmuur kalkzandsteen; dik 120mm
- bouwmuur kalkzandsteen; dik 150mm
- lichte scheefliggende wand; dik 100mm
- metselbouw; dik 100mm
- dakpook
- isolatie

situatie



weusten liekenbaum architecten

Project: Het Lint fase Linde (D4), Hoog Dalem - Gorinchem
 Projectnummer: 21-2220

Opdrachtgever: V.O.F. Ooster-Linge 2
 Status: A0 definitief

Ordeverst: plattengronden, gevels en doorsnede -
 Blok M - bouwnummers 466 en 467
 Schaal: 1:50/1:100

Datum: 29-06-2022
 Wijziging A
 09-03-2023
 Getekend: BA

Uitvoering: 310-B09
 6812 AR, Arnhem
 026 443 8972
 info@weustenliekenbaum.nl
 www.weustenliekenbaum.nl

Wijziging B
 Wijziging C
 Wijziging D
 Wijziging E
 Wijziging F
 Wijziging G

Tekeningnummer: BA
 VK.123