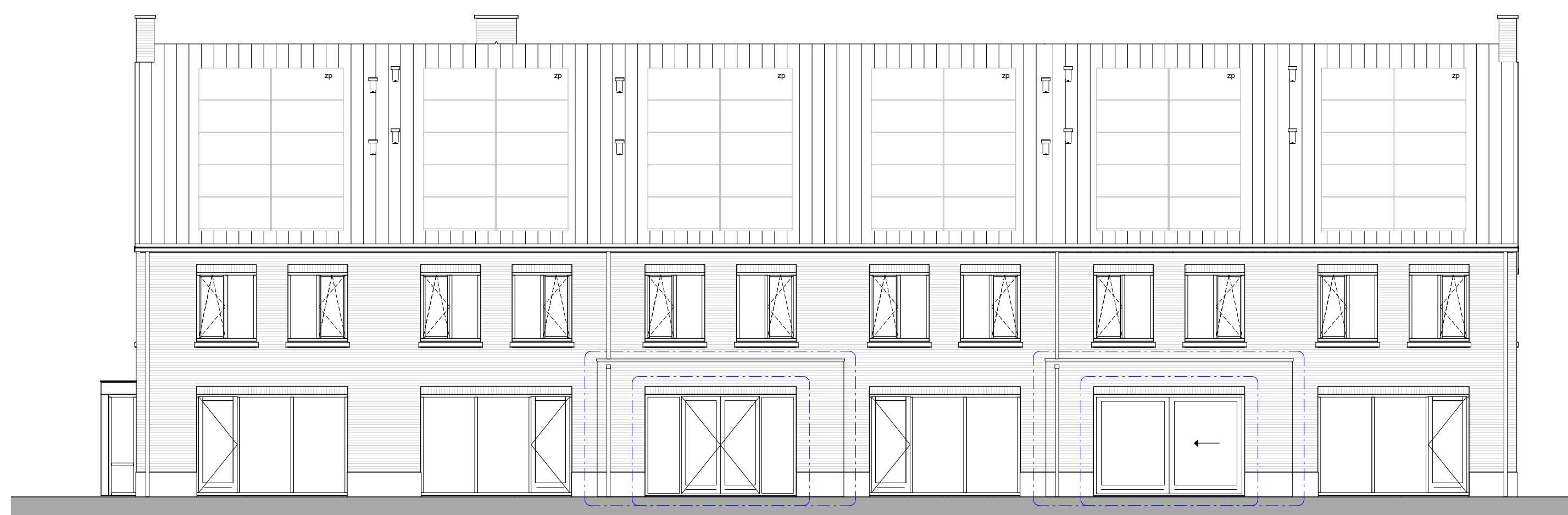




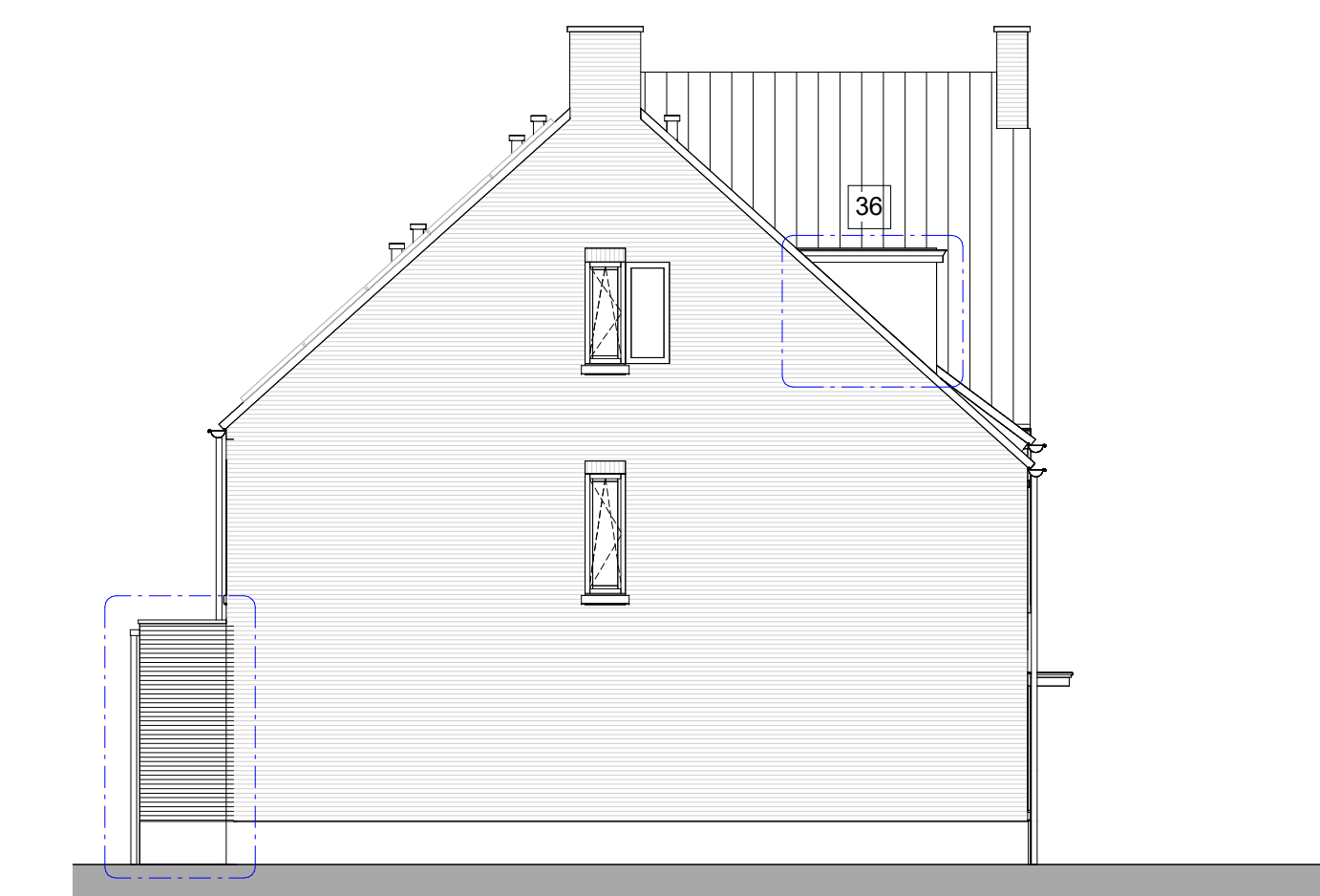
Voorgevel  
1:100



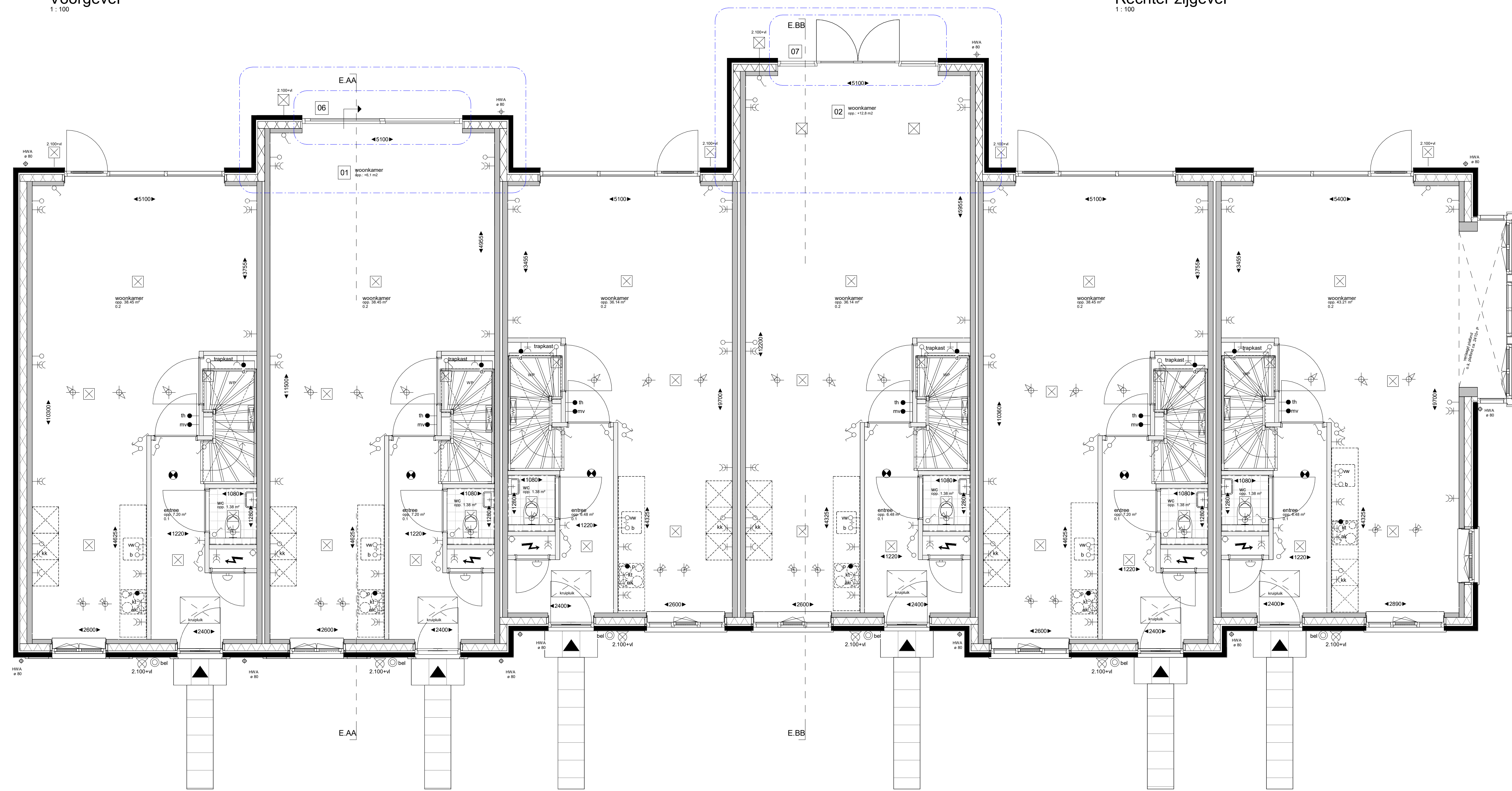
Rechter zijgevel  
1:100



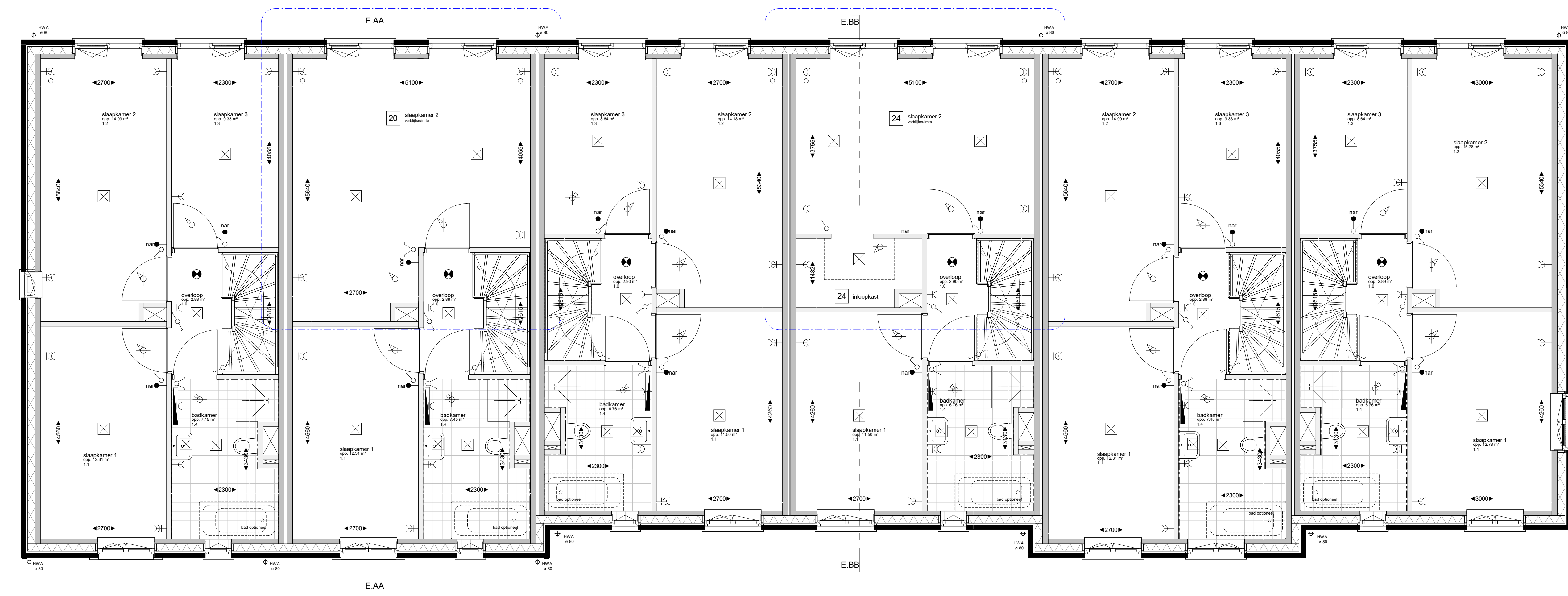
Achtergevel  
1:100



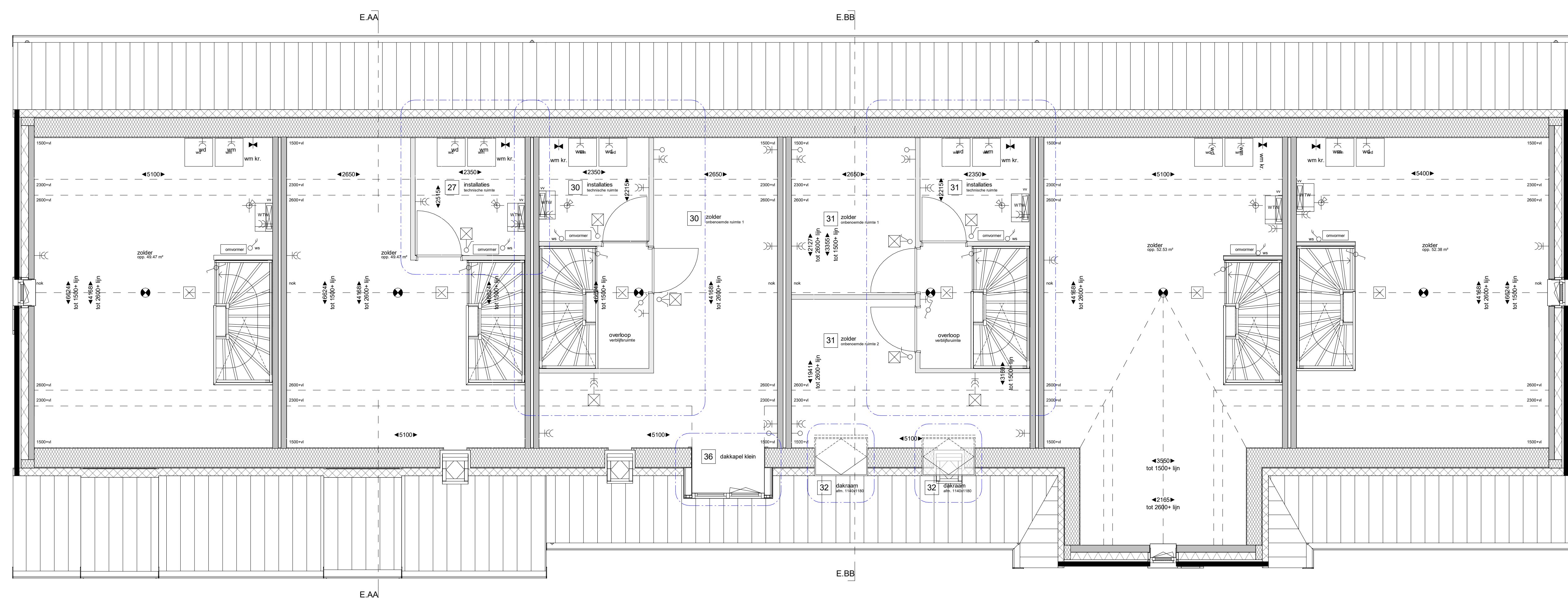
Linker zijgevel  
1:100



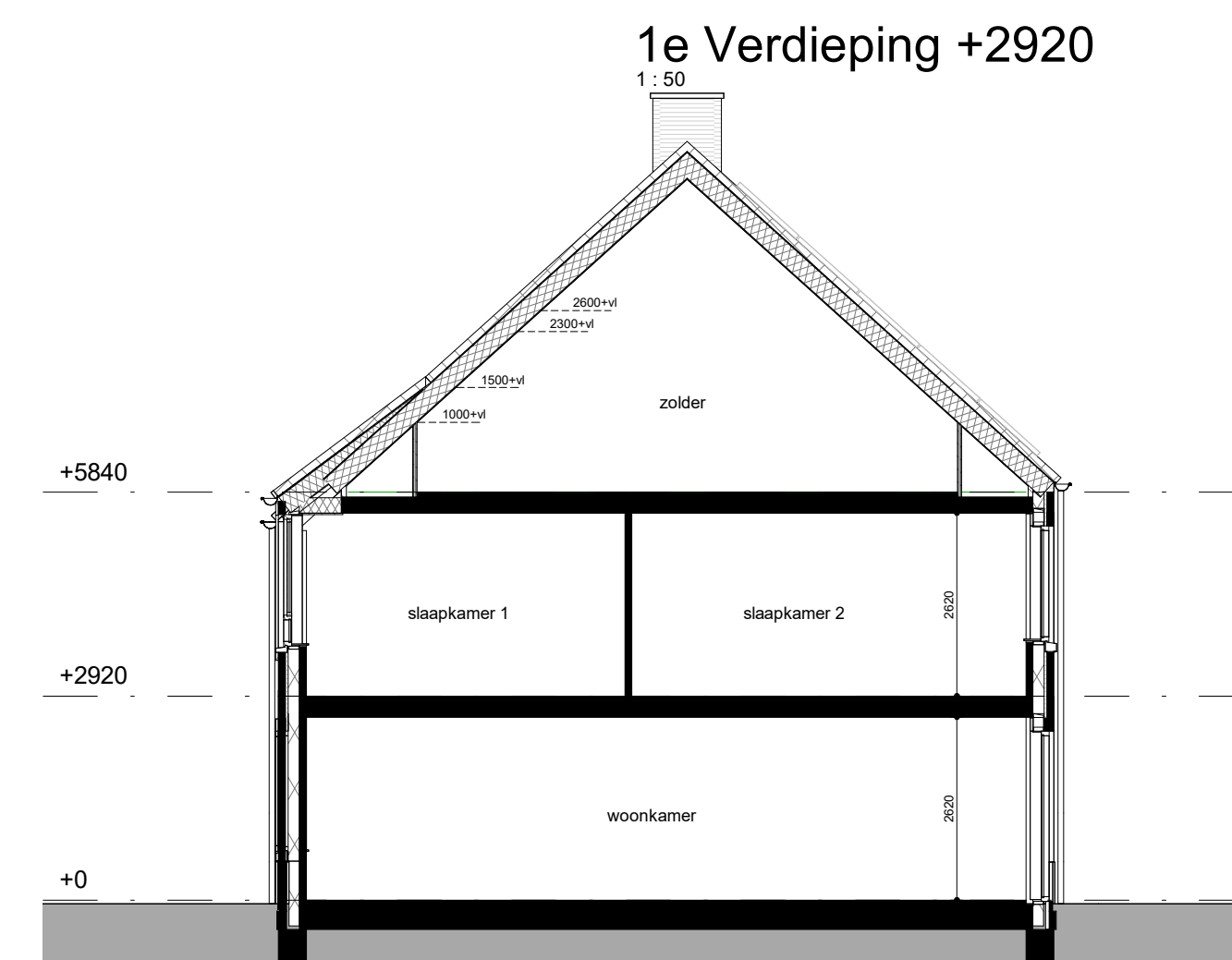
Begane grond Peil=0  
1:100



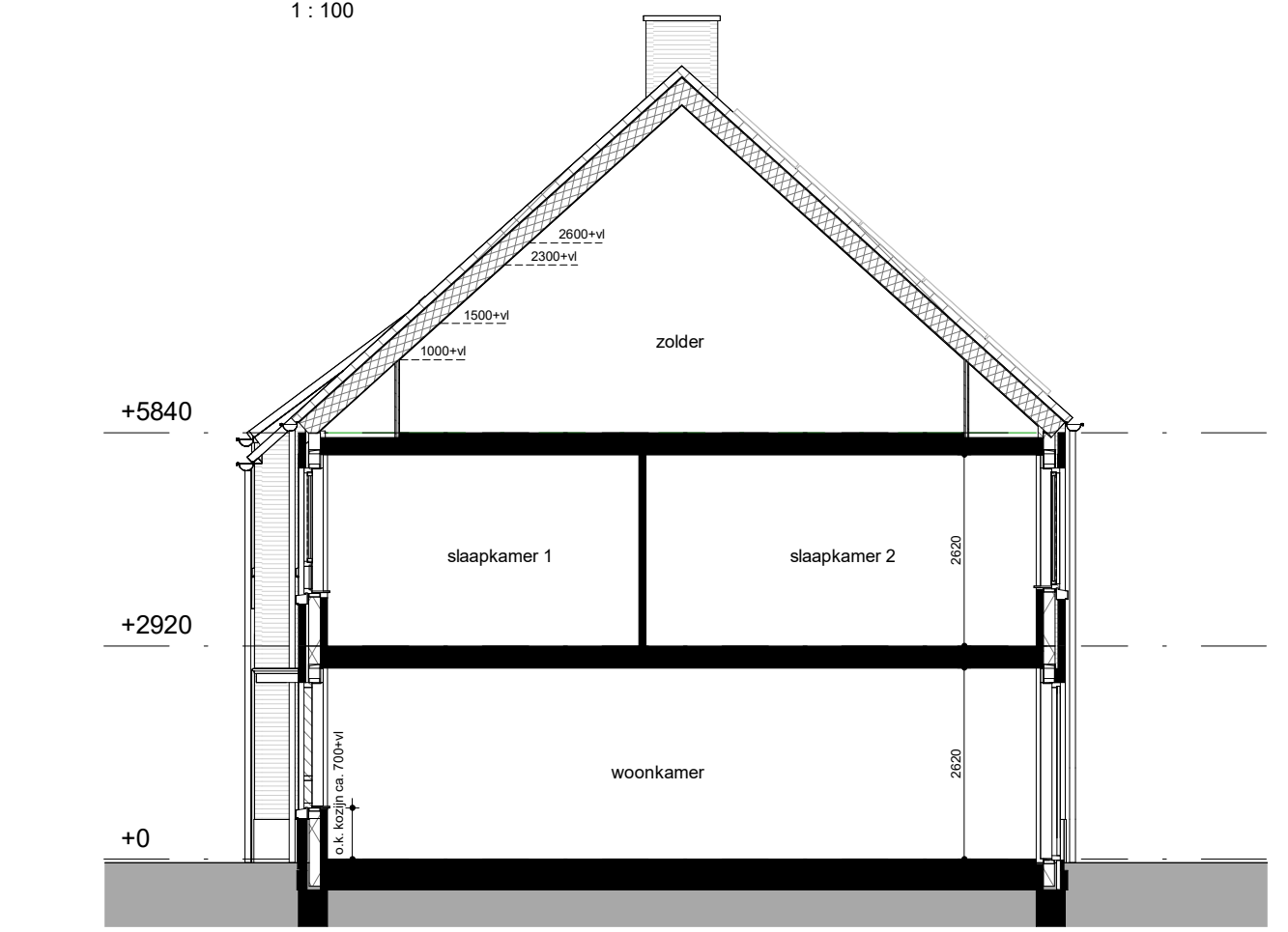
1e Verdieping +2920  
1:100



Zolder +5840  
1:100



Doorsnede E.AA-E.AA  
1:100



Doorsnede E.BB-E.BB  
1:100

**Optie Rijt - rijwoning 5400**

Op de koppen tekening en gemeentebestuur worden te zijner tijd andere onderwerpen als of op de zolder verdieping zijn gemeentelijk of 1000+ afgekeurd.

- 06 Ulfwerking 1200mm aan achterzijde woning
- 07 Ulfwerking 2000mm aan achterzijde woning
- 08 Schuifruit achtergevel (z.v. basis put)
- 09 Put met dubbele luthuisen in achtergevel (p.v. basis put)
- 10 Substraten 12 v. achtergevel
- 11 Inhoud verdeling
- 12 Inhoud verdeling
- 13 Inhoud verdeling
- 14 Inhoud verdeling
- 15 Inhoud verdeling
- 16 Inhoud verdeling
- 17 Inhoud verdeling
- 18 Inhoud verdeling
- 19 Inhoud verdeling
- 20 Inhoud verdeling
- 21 Inhoud verdeling
- 22 Inhoud verdeling
- 23 Inhoud verdeling
- 24 Inhoud verdeling

Elektra volgens NEN 1010

- C = verankerde wandconstructie gevel
- D = dubbele wandconstructie gevel, witte
- E = enkele wandconstructie 1 b.v. wandbinder
- F = enkele wandconstructie 1 b.v. wandbinder
- G = enkele wandconstructie 1 b.v. wandbinder
- H = enkele wandconstructie 1 b.v. wandbinder
- I = enkele wandconstructie 1 b.v. wandbinder
- J = enkele wandconstructie 1 b.v. wandbinder
- K = enkele wandconstructie 1 b.v. wandbinder
- L = enkele wandconstructie 1 b.v. wandbinder
- M = enkele wandconstructie 1 b.v. wandbinder
- N = enkele wandconstructie 1 b.v. wandbinder
- O = enkele wandconstructie 1 b.v. wandbinder
- P = enkele wandconstructie 1 b.v. wandbinder
- Q = enkele wandconstructie 1 b.v. wandbinder
- R = enkele wandconstructie 1 b.v. wandbinder
- S = enkele wandconstructie 1 b.v. wandbinder
- T = enkele wandconstructie 1 b.v. wandbinder
- U = enkele wandconstructie 1 b.v. wandbinder
- V = enkele wandconstructie 1 b.v. wandbinder
- W = enkele wandconstructie 1 b.v. wandbinder
- X = enkele wandconstructie 1 b.v. wandbinder
- Y = enkele wandconstructie 1 b.v. wandbinder
- Z = enkele wandconstructie 1 b.v. wandbinder

**Renovoo materiaal**

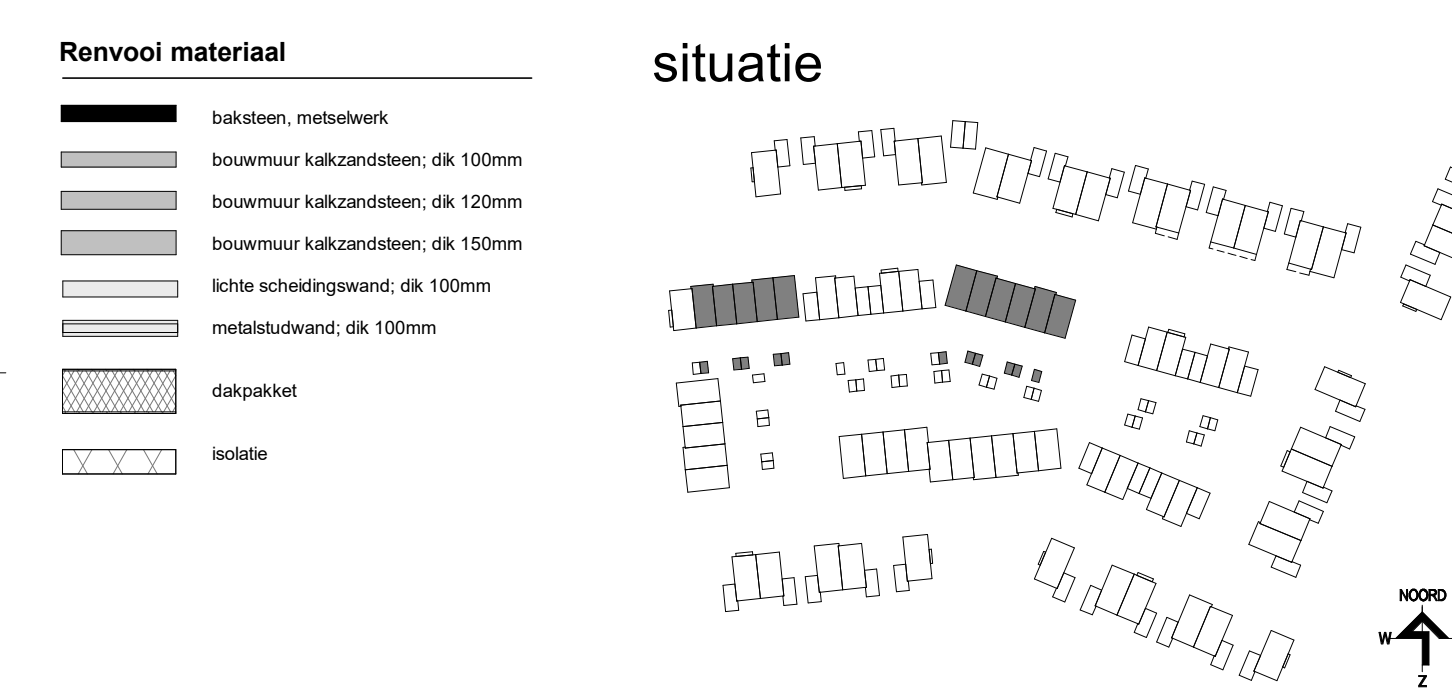
- lakdoek - isolatie
- bouwsteen kalkzandsteen, dk 100mm
- bouwsteen kalkzandsteen, dk 120mm
- bouwsteen kalkzandsteen, dk 150mm
- lichte schiedgevel, dk 100mm
- massievelement, dk 100mm
- dakpannen
- stude

**Renovoo elektr / installaties**

- C = patroonpunt / contactdoos, met armatuur
- D = elektrische ontzeker
- E = vloerput mechanische verankering, isolatie
- F = vloerput mechanische verankering, isolatie
- G = vloerput mechanische verankering, isolatie
- H = vloerput mechanische verankering, isolatie
- I = vloerput mechanische verankering, isolatie
- J = vloerput mechanische verankering, isolatie
- K = vloerput mechanische verankering, isolatie
- L = vloerput mechanische verankering, isolatie
- M = vloerput mechanische verankering, isolatie
- N = vloerput mechanische verankering, isolatie
- O = vloerput mechanische verankering, isolatie
- P = vloerput mechanische verankering, isolatie
- Q = vloerput mechanische verankering, isolatie
- R = vloerput mechanische verankering, isolatie
- S = vloerput mechanische verankering, isolatie
- T = vloerput mechanische verankering, isolatie
- U = vloerput mechanische verankering, isolatie
- V = vloerput mechanische verankering, isolatie
- W = vloerput mechanische verankering, isolatie
- X = vloerput mechanische verankering, isolatie
- Y = vloerput mechanische verankering, isolatie
- Z = vloerput mechanische verankering, isolatie

**Renovoo algemeen**

- A = verankering
- B = verankering
- C = verankering
- D = verankering
- E = verankering
- F = verankering
- G = verankering
- H = verankering
- I = verankering
- J = verankering
- K = verankering
- L = verankering
- M = verankering
- N = verankering
- O = verankering
- P = verankering
- Q = verankering
- R = verankering
- S = verankering
- T = verankering
- U = verankering
- V = verankering
- W = verankering
- X = verankering
- Y = verankering
- Z = verankering



**wuusten liedenbaum architecten**

Project: Het Lint fase Linde (D4), Hoog Dalem - Gorinchem  
 Opdrachtgever: V.O.F. Ooster-Linge 2  
 Status: 21-2220  
 Definitief  
 Datum: 09-06-2022  
 Mijting A  
 Mijting B  
 Mijting C  
 Mijting D  
 Mijting E  
 Mijting F  
 Mijting G

Projectnummer: 21-2220  
 Status: definitief  
 Schaal: AD+  
 Tekeningnummer: BA  
 Tekening: 1:50/1:100  
 VK.510