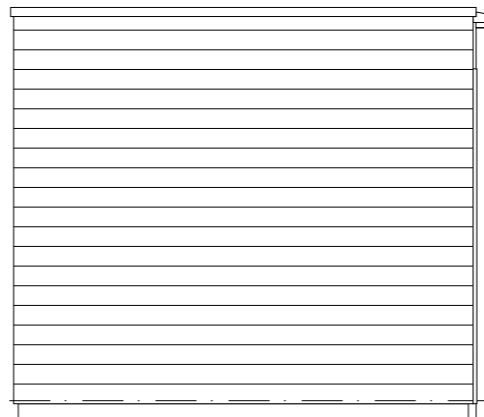
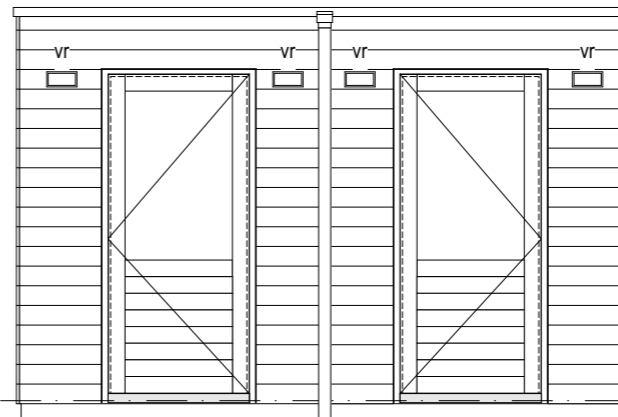


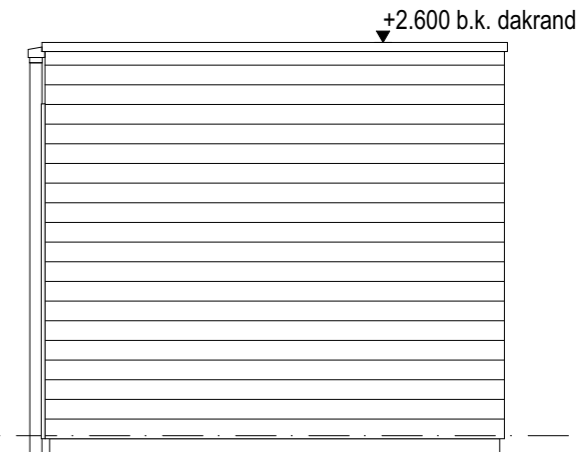
**Voorgevel** (1:50)  
prefab berging - dubbel type 2



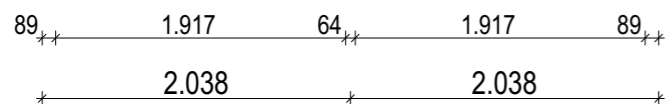
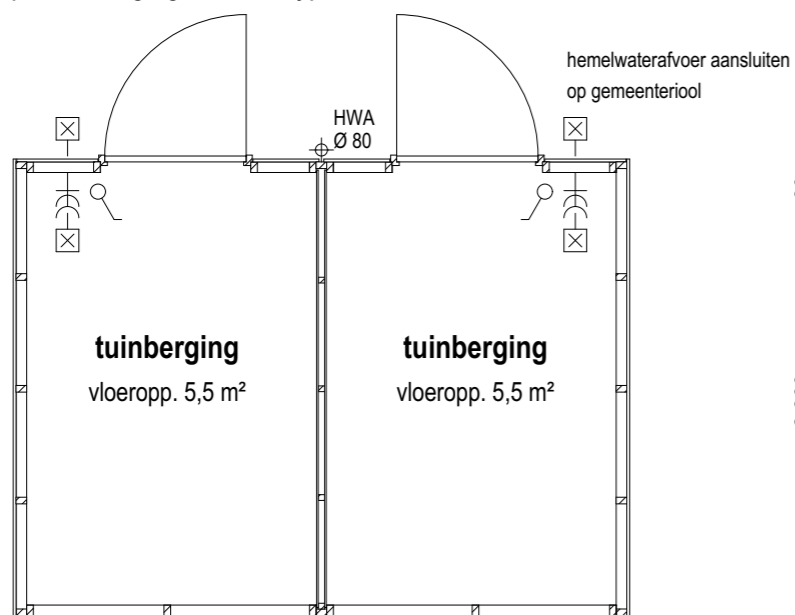
**Zijgevel** (1:50)  
prefab berging - dubbel type 2



**Achtergevel** (1:50)  
prefab berging - dubbel type 2



**Zijgevel** (1:50)  
prefab berging - dubbel type 2



**Begane grond** (1:50)

bwnr. get.:  
Blok F: bnr. 200 t/m 203  
Blok G: bnr. 204 t/m 207

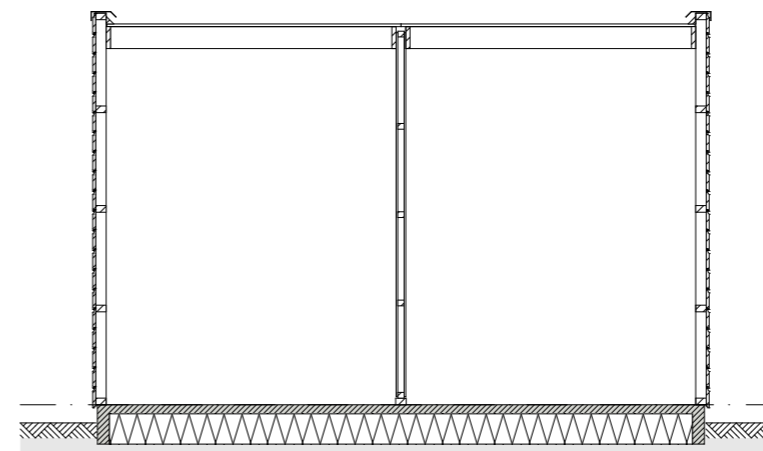
**Optie lijst - bergingen**

- 01 Hemelwaterafvoer aansluiten op regenton  
*(niet weergegeven op tekening)*

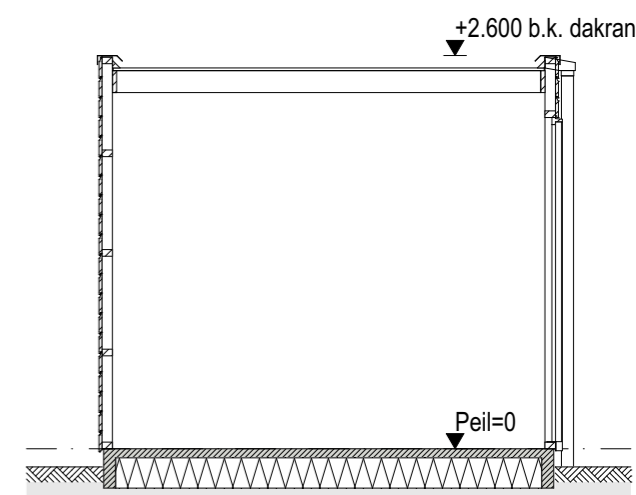
**Renvooi electra, installaties**

elektra volgens NEN 1010  
hoogtes wandcontactdozen, schakelaars e.d. conform Technische Omschrijving

- = dubbele wandcontactdoos geaard, verticaal
- = enkelpolige schakelaar
- = wandlichtpunt, excl. armatuur



**Doorsnede** (1:50)



**Doorsnede** (1:50)

**weusten liedenbaum**  
architecten

Utrechtseweg 167  
6812 AC Arnhem

026 443 6972  
info@weustenliedenbaum.nl  
www.weustenliedenbaum.nl

Project  
"Hoog Dalem", deelplan D2, Populier - Gorinchem

Onderdeel  
Prefab buitenbergingen - dubbel type 2

Datum  
13-08-2021

Wijziging B

Wijziging D

Wijziging A

Wijziging C

Wijziging E

Project nummer

**19-2073**

Status

**Definitief**

Schaal

1:50

Tekening nummer

**VK - 302**