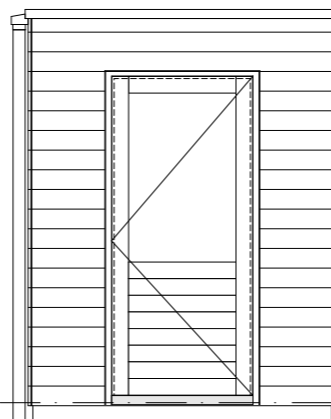
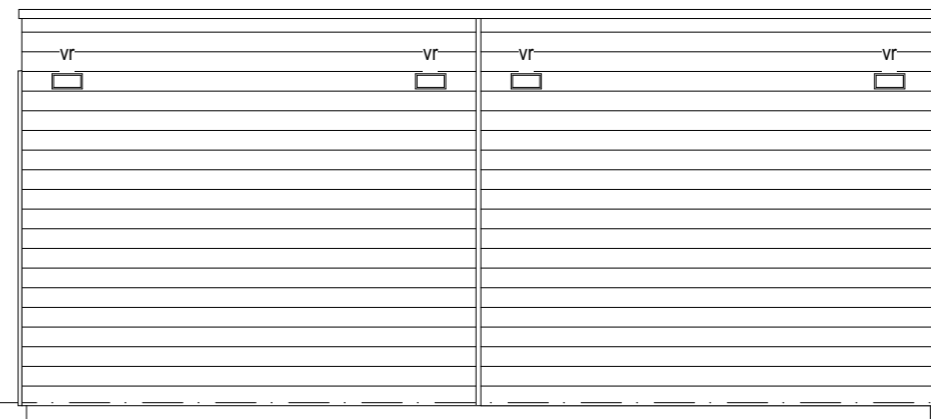


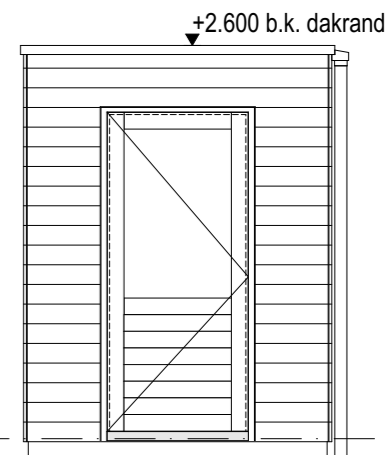
**Voorgevel** (1:50)  
prefab berging - dubbel type 1



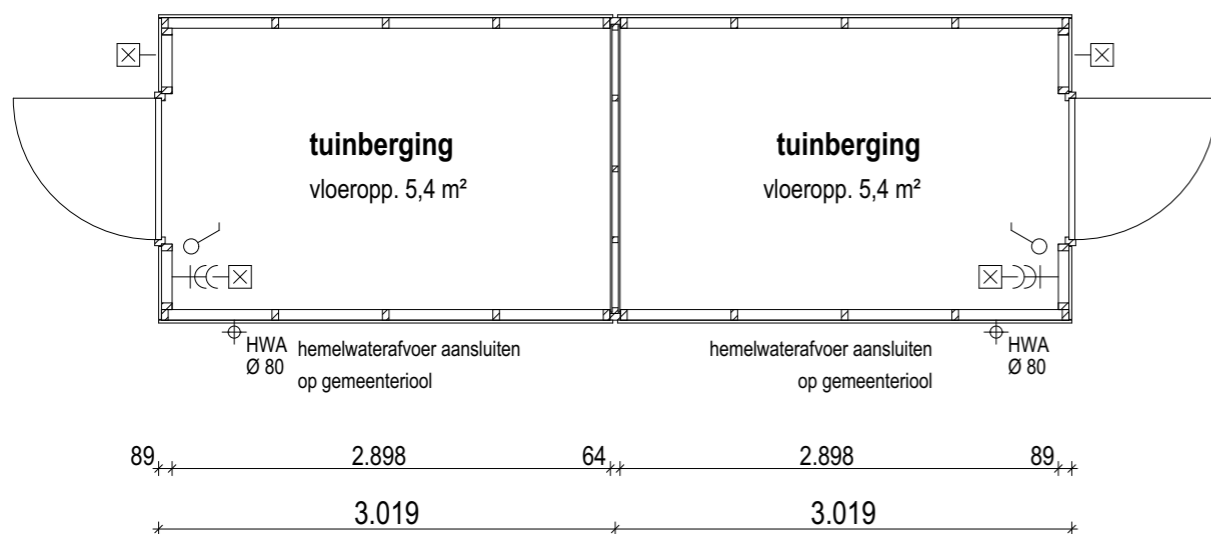
**Zijgevel** (1:50)  
prefab berging - dubbel type 1



**Achtergevel** (1:50)  
prefab berging - dubbel type 1



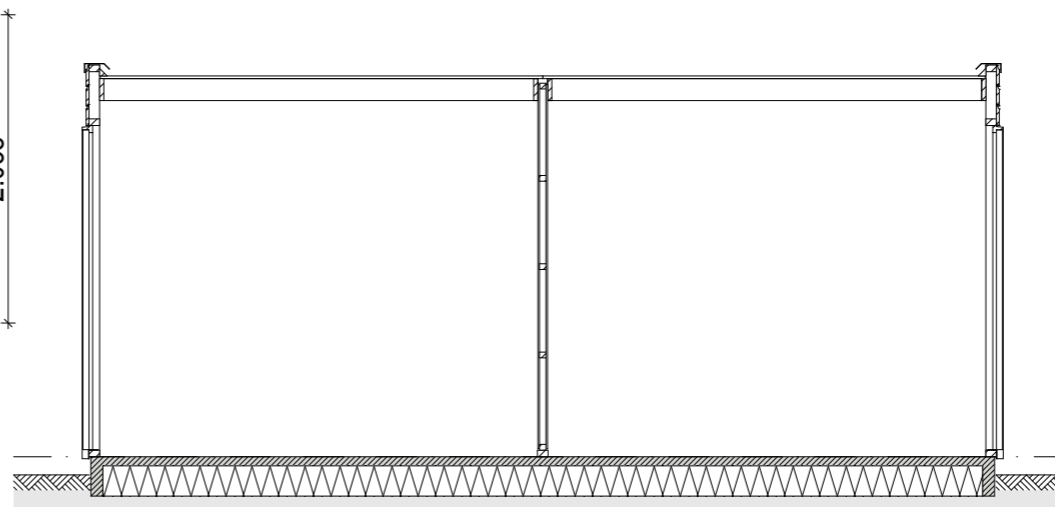
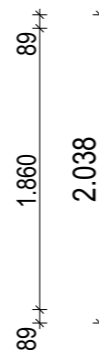
**Zijgevel** (1:50)  
prefab berging - dubbel type 1



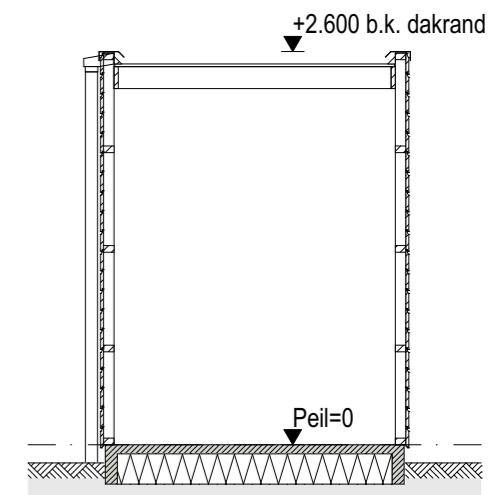
**Begane grond** (1:50)

bwnr\_get.:

Blok A:	bnr. 100 t/m 108	Blok I:	bnr. 212 t/m 215
Blok B:	bnr. 109 t/m 114	Blok J:	bnr. 218 t/m 221
Blok C:	bnr. 116 en 117		
Blok M:	bnr. 132 t/m 135		
Blok N:	bnr. 136 t/m 139		



**Doorsnede** (1:50)



**Doorsnede** (1:50)

**Optie lijst - bergingen**

- 01 Hemelwaterafvoer aansluiten op regenton  
(niet weergegeven op tekening)

**Renvooi electra, installaties**

elektra volgens NEN 1010  
hoogtes wandcontactdozen, schakelaars e.d. conform Technische Omschrijving

- = dubbele wandcontactdoos geaard, verticaal
- = enkelpolige schakelaar
- = wandlichtpunt, excl. armatuur

**weusten liedenbaum**  
architecten

Utrechtseweg 167  
6812 AC Arnhem

026 443 6972  
info@weustenliedenbaum.nl  
www.weustenliedenbaum.nl

Project  
"Hoog Dalem", deelplan D2, Populier - Gorinchem  
Onderdeel  
Prefab buitenbergingen - dubbel type 1

Datum  
13-08-2021

Wijziging B

Wijziging D

Wijziging A

Wijziging C

Wijziging E

Project nummer

**19-2073**

Status

Definitief

Schaal

1:50

Tekening nummer

**VK - 301**