



bouwnr. 123
Voorgevel (1:100)



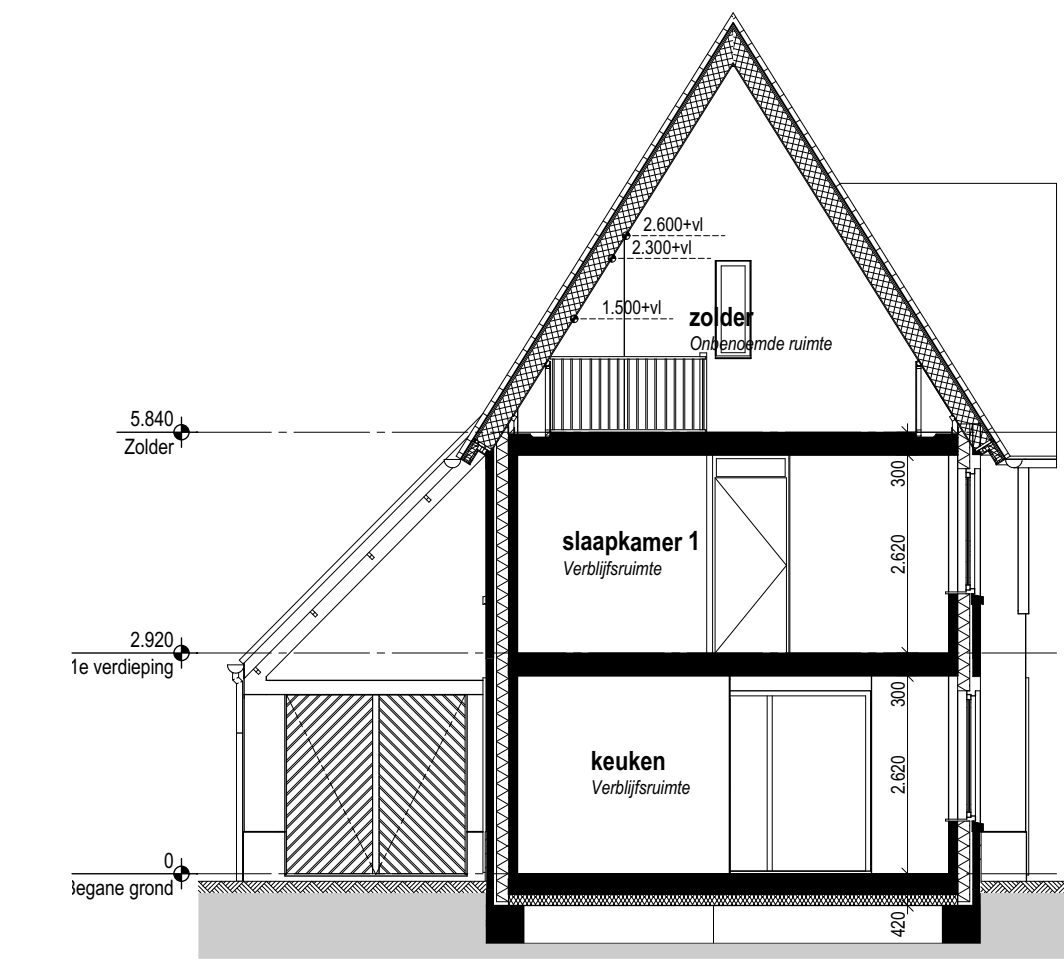
bouwnr. 123
Rechter zijgevel (1:100)



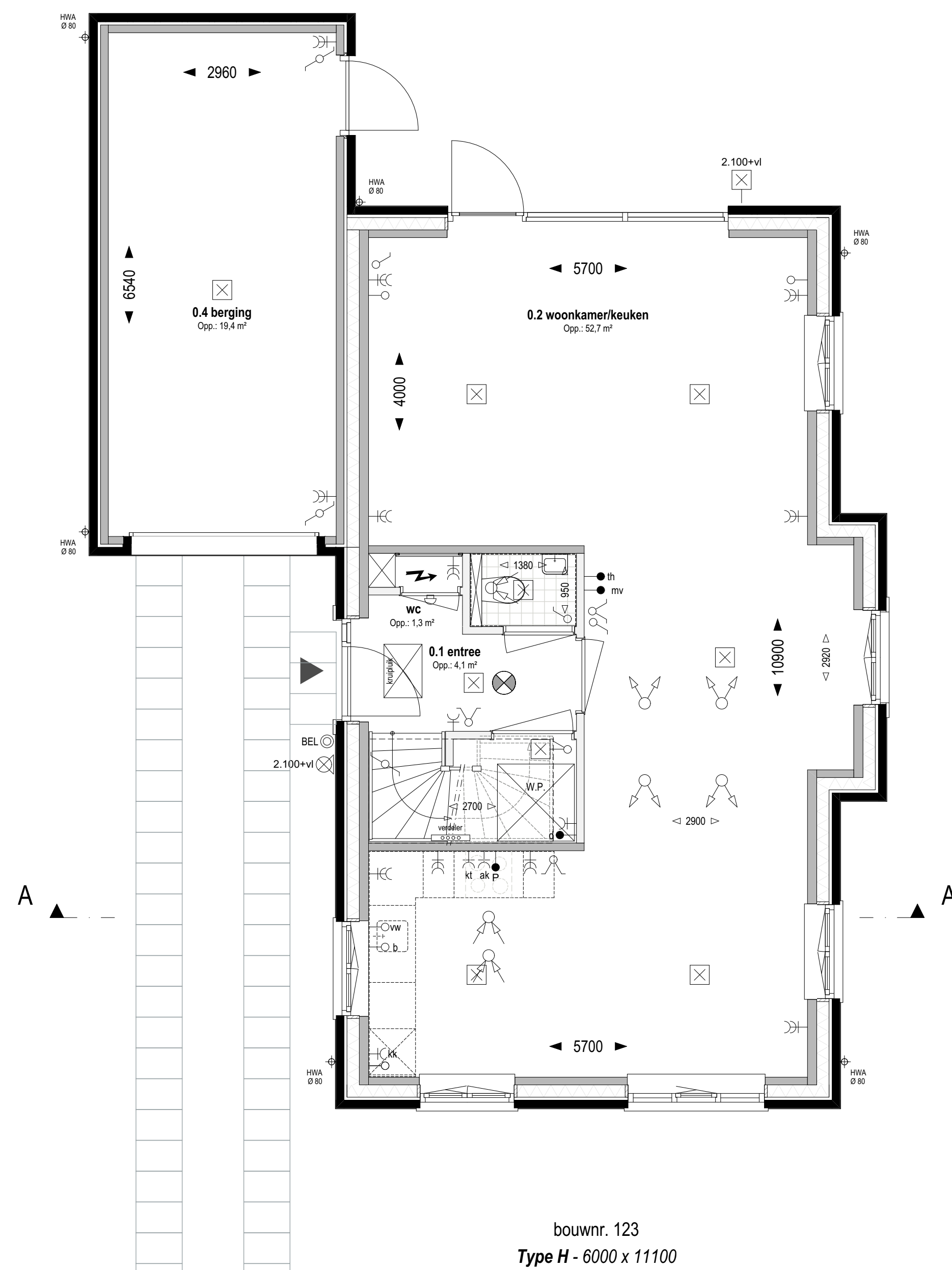
bouwnr. 123
Achtergevel (1:100)



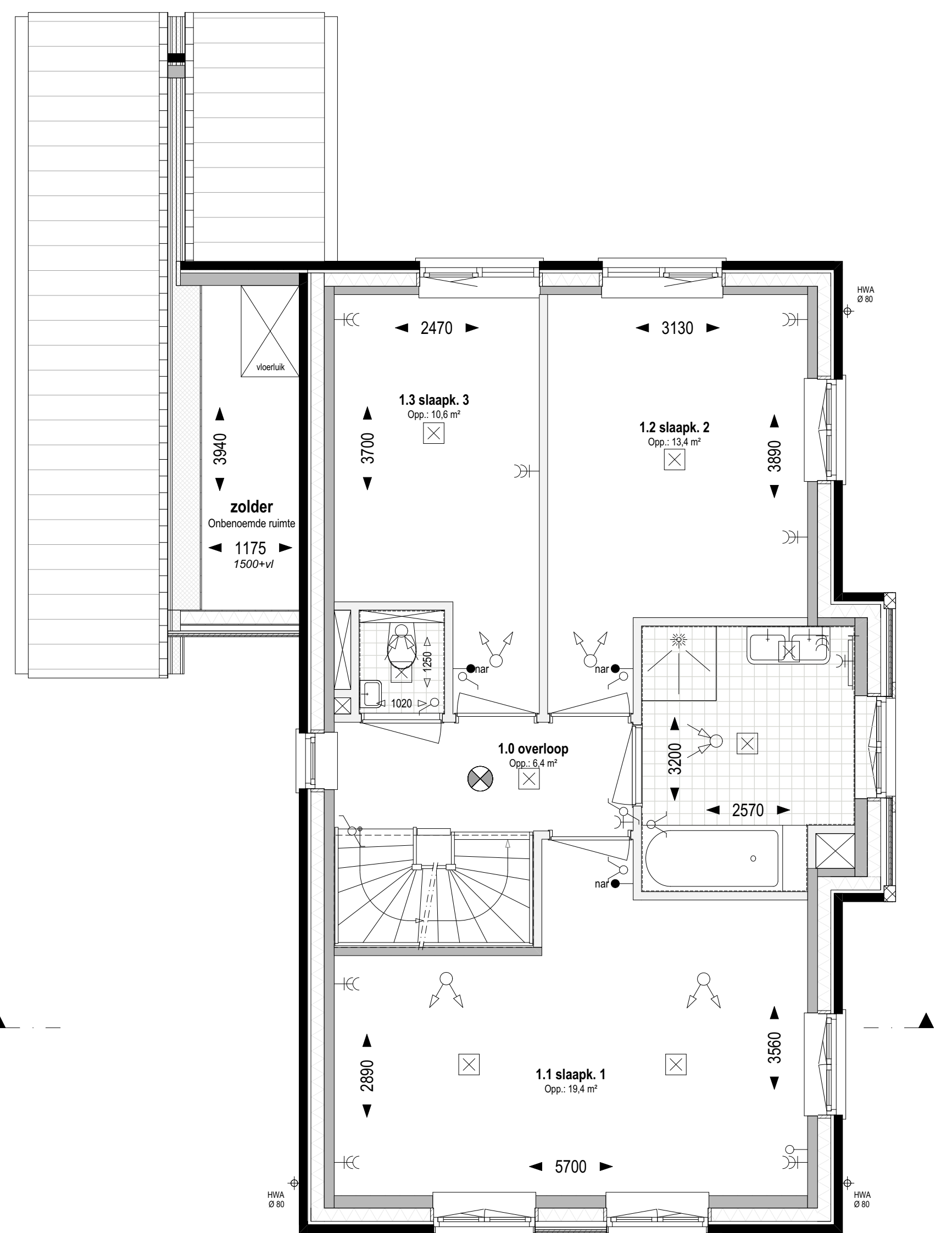
bouwnr. 123
Linker zijgevel (1:100)



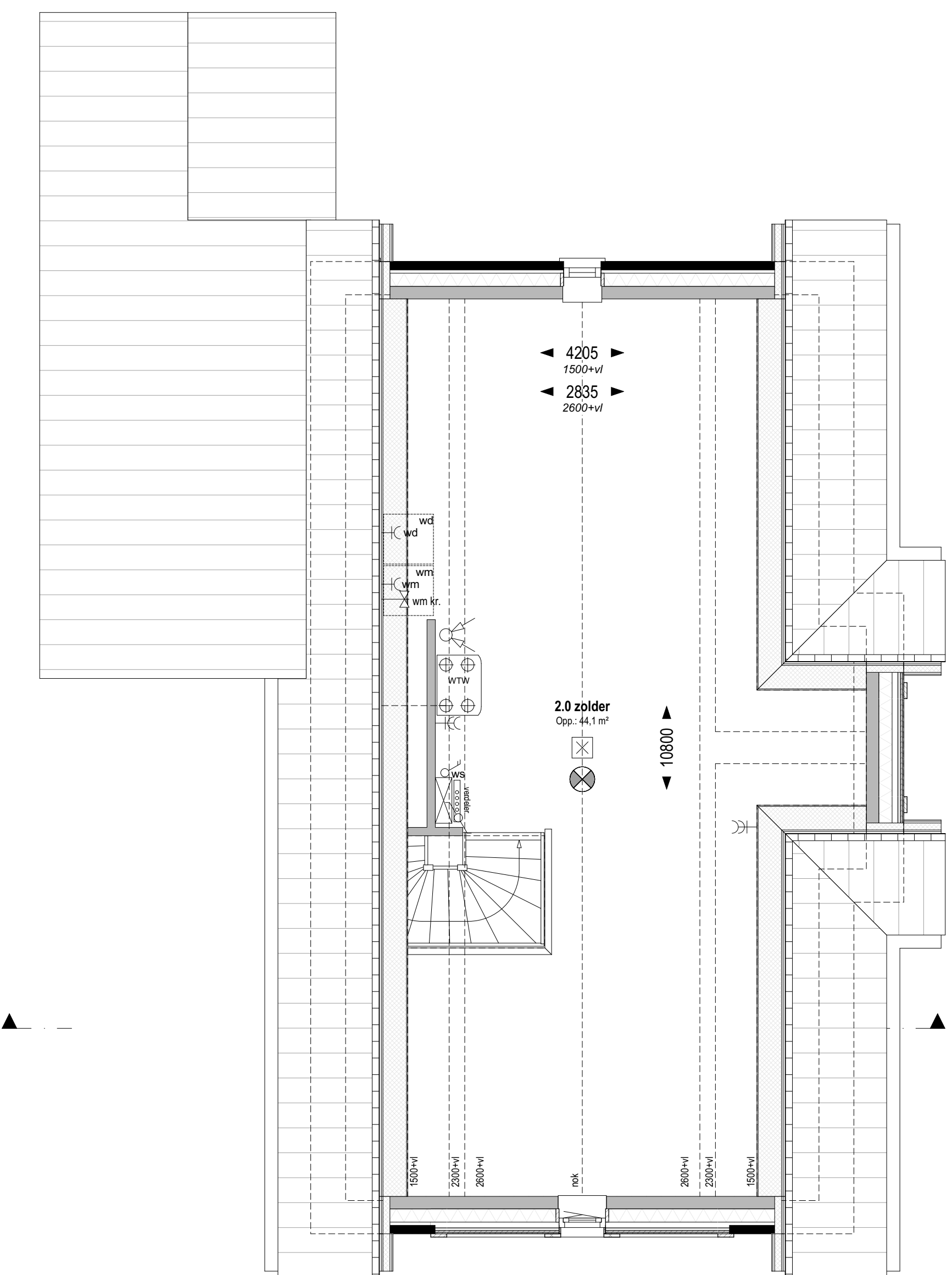
Doorsnede A-A 1:100



bouwnr. 123
Type H - 6000 x 11100
Begane grond Peil=0, (1:50)



bouwnr. 123
Type H - 6000 x 11100
1e Verdieping +2.920 (1:50)



bouwnr. 123
Type H - 6000 x 11100
Zolder +5.840 (1:50)

Renvoer electra, installaties

electra volgens NEN 1010

- enkele wandcontactdoos gesteekt
- dubbele wandcontactdoos gesteekt, verticaal
- enkele wandcontactdoos t.b.v. wasmachine
- enkele wandcontactdoos t.b.v. wasdroger
- enkele wandcontactdoos t.b.v. verlichting
- enkele wandcontactdoos t.b.v. badkamer
- enkele wandcontactdoos t.b.v. afzuigkap
- enkele wandcontactdoos t.b.v. boilerkast
- enkelzijdige schakelaar
- dubbelzijdige schakelaar
- wisselschakelaar
- wisselschakelaar t.b.v. omvormer/zonnepanelen
- dubbele schakelaar, gecombineerd met wandcontactdoos
- wisselschakelaar, gecombineerd met wandcontactdoos
- aansluitpunt overbodig
- aansluitpunt wasmachine, overbodig
- aansluitpunt close-in boiler, overbodig
- aansluitpunt Parket, bedraad
- aansluitpunt contactdoos, excl. armatuur
- aansluitpunt, excl. armatuur
- pijlindemeter
- wandindemeter
- meterkast
- omvormer t.b.v. zonnepanelen
- verlichting schakelaar
- elektrische meterkast
- afzuigpunt mechanische ventilatie, indicatief
- afzuigpunt mechanische ventilatie, indicatief
- w.t. w.v. = waterkraan t.b.v. wasmachine
- aansluitpunt d.o.p.
- aansluitpunt themostat, hoogte 1800mm
- aansluitpunt hangwijng schermenwarming
- aansluitpunt mechanische ventilatie-schakelaar
- aansluitpunt contactdoos, excl. armatuur
- aansluitpunt, excl. armatuur
- pijlindemeter
- wandindemeter
- meterkast
- omvormer t.b.v. zonnepanelen
- verlichting schakelaar
- elektrische meterkast
- afzuigpunt mechanische ventilatie, indicatief
- afzuigpunt mechanische ventilatie, indicatief
- w.t. w.v. = waterkraan t.b.v. wasmachine
- aansluitpunt d.o.p.
- aansluitpunt themostat, hoogte 1800mm
- aansluitpunt hangwijng schermenwarming
- aansluitpunt mechanische ventilatie-schakelaar

Renvoer algemeen

kozijn met dorpel, voorzetten van deur min. 800 x 2150mm

kozijn met dorpel, voorzetten van deur min. 800 x 2150mm

wandtegels, w/h: 200x400mm, v.a.a.s. waterdicht uitvoeren

- vloer t.b.v. vloerhoogte van 1500mm
- badkamer tot een hoogte van 2100mm
- vloerhoogte t.b.v. een hoogte van 2100mm
- badkamer mee onder één kap tot aan plafond

vloerbeton, maat en kleur rdb: e.o.a. waterdicht uitvoeren.

oprijplek WTW verlichting

knipvlak = meerkant, definitieve positie n.l.b. afhankelijk van indeling vloerbeton

rookmelder op lichtnet

standaard vloering

oprijplek wasmachine

oprijplek wasdroger

oprijplek warmtepomp

h.o.a. herenkeuken

Renvoer materialen

betonnen

bouwwol 100mm

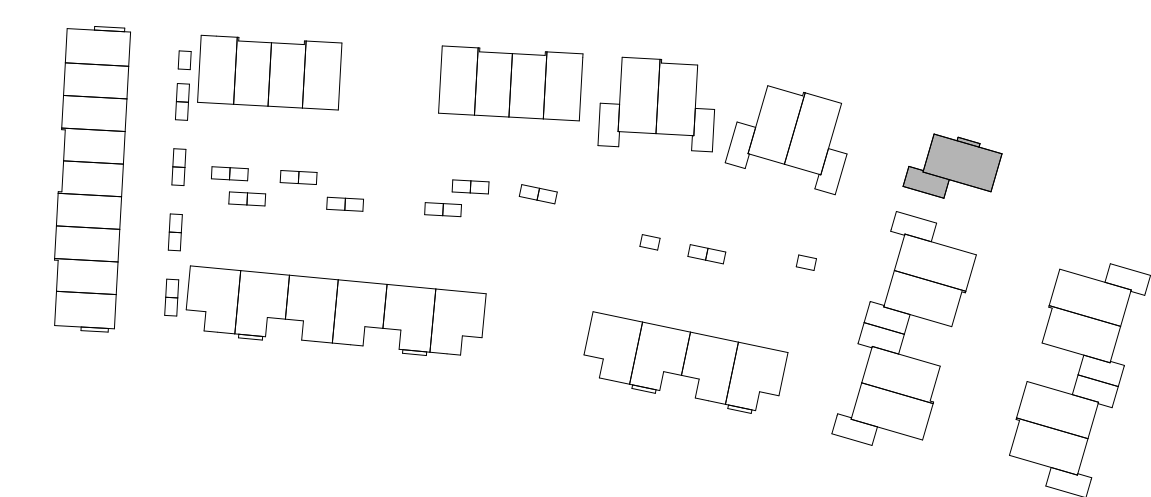
bouwwol 150mm

bouwwol kalkzandsteen, akericoxide 300mm

lichte schiedergesand, dik 100mm

gepuzet cement

isolatie



weusten liedenbaum architecten

Project "Hoog Dalem" Middengebied - Gorinchem

Opdrachtgever: V.O.F. Ooster-Linge 2

Onderdeel: Plattegronden gevels en drsn BLOK D - bwnr 123

Daum: 02-02-2021

Utrechtseweg 167
6812 AC Arnhem
026 443 6972
info@weustenliedenbaum.nl
www.weustenliedenbaum.nl

Projectnummer: 19-2073

Status: Definitief

Schaal: 1:50, 1:100

Tekening nummer: VK - 104

Wijziging A, B, C, D, E, F, G