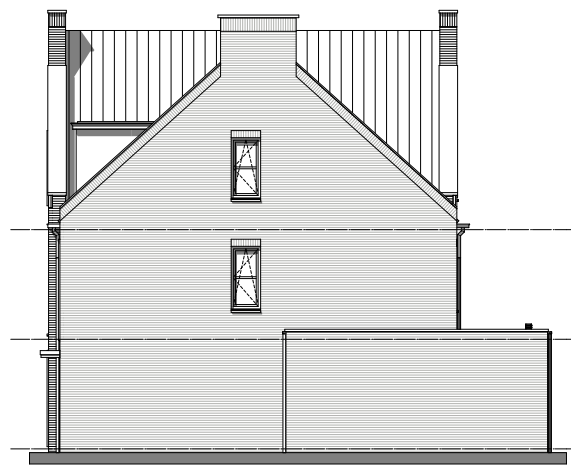




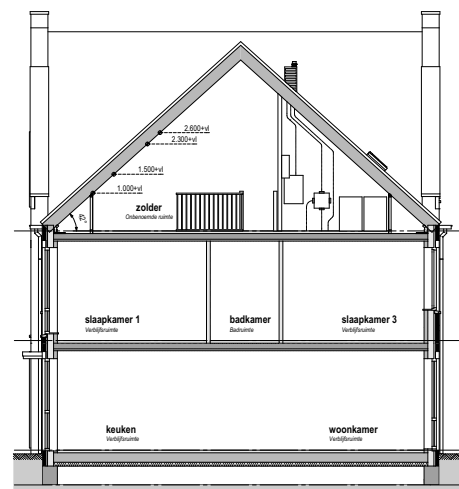
Voorgevel



Achtergevel



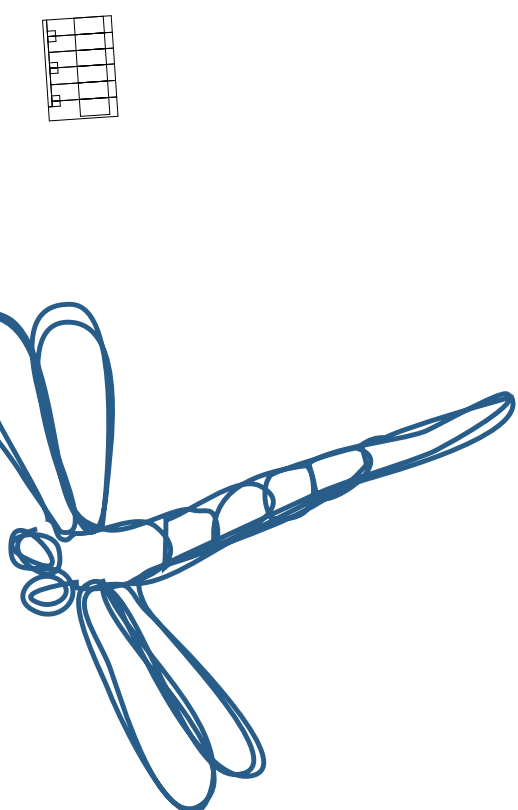
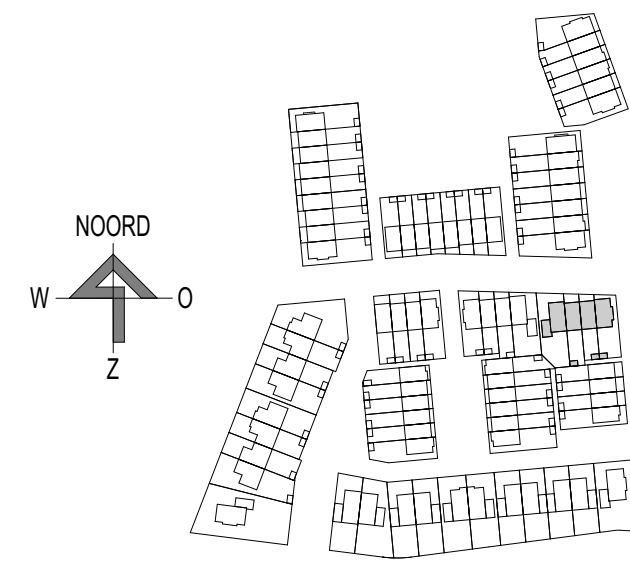
Rechter zijgevel



Doorsnede A-A



Linker zijgevel



Renvooi electra, installaties

- elektra volgens NEN 1010
 hoogtes wcd, schakelaars etc. conform TO '47 woningen Fort Hinderdam eiland 15 Hoog Dalem te Gorinchem' d.d. 04-03-2015
- K = enkele wandcontactdoos geaard
 - KC = dubbele wandcontactdoos geaard, verticaal
 - Kam = enkele wandcontactdoos t.b.v. wasmachine
 - Kwd = enkele wandcontactdoos t.b.v. wasdroger
 - K.v.v. = enkele wandcontactdoos t.b.v. verdeler vloerverwarming
 - K.tl = enkele wandcontactdoos t.b.v. kooktoestel
 - Kak = enkele wandcontactdoos t.b.v. afzuigkap
 - K.kk = enkele wandcontactdoos t.b.v. koelkast
 - = enkelpolige schakelaar
 - = dubbele schakelaar
 - = wisselschakelaar
 - = enkelpolige schakelaar, gecombineerd met dubbele wandcontactdoos
 - = dubbele schakelaar, gecombineerd met wandcontactdoos
 - = wisselschakelaar, gecombineerd met wandcontactdoos
 - o = aansluitpunt onbedraad
 - ow = aansluitpunt vaatwasser, onbedraad
 - ob = aansluitpunt close-in boiler, onbedraad
 - b = aansluitpunt bedraad
 - th = aansluitpunt thermostaat, hoogte 1600+vf
 - mv = aansluitpunt mechanische ventilatie-schakelaar
 - ☒ = plafondlichtpunt / centraaldoos, excl. armatuur
 - ☒ = wandlichtpunt, excl. armatuur
 - ☒ = plafondarmatuur
 - ☒ = wandarmatuur
 - ⊙ = wandarmatuur
 - ⊙ BEL = beldrucker
 - ⊙ = zoemer deurbel
 - = meterkast
 - ☒ = omvormer t.b.v. zonnepanelen
 - ☒ = verdeler vloerverwarming
 - ☒ = radiator
 - ☒ = elektrische radiator
 - ☒ = afzuigpunt mechanische ventilatie
 - ☒ = buitenkraan
 - ☒ wk. wm. = waterkraan t.b.v. wasmachine

Renooi algemeen

- ☒ kozijn zonder dorpel, voorzien van deur min. 880 x 2315mm
- ☒ kozijn met dorpel, voorzien van deur min. 880 x 2315mm
- wandtegels, afm. 250x400mm; e.e.a. waterdicht uitvoeren
 - toilet tot een hoogte van 1.500+vf
 - badkamer tot een hoogte van 2.000+vf
 - douchehoek tot een hoogte van 2.250+vf
 - badkamers twee-onder-één-kap tot aan plafond
- ☒ vloertegels, 300x300; e.e.a. waterdicht uitvoeren.
 - in het toilet
 - in de badkamer (de douche hoek in afm. 150x150mm)
- ☒ opstelplaats cv-ketel, tevens warmwatervoorziening
- ☒ opstelplaats mechanische ventilatie-unit
- vr / vr1 ventilatie rooster
- ☒ rookmelder op lichtnet
- ☒ opstelplaats wasmachine
- ☒ opstelplaats wasdroger
- ☒ kruipruik + matrand

Renvooi materiaal

- ☒ baksteen
- ☒ bouwmuur kzst.; dik 120mm
- ☒ bouwmuur kzst.; dik 100mm
- ☒ bouwmuur kalkzandsteen; ankerloos dik 300mm
- ☒ lichte scheidingswand; dik 100mm
- ☒ glaspaneel; colorbet
- ☒ isolatie
- ☒ hwa hemelwaterafvoer



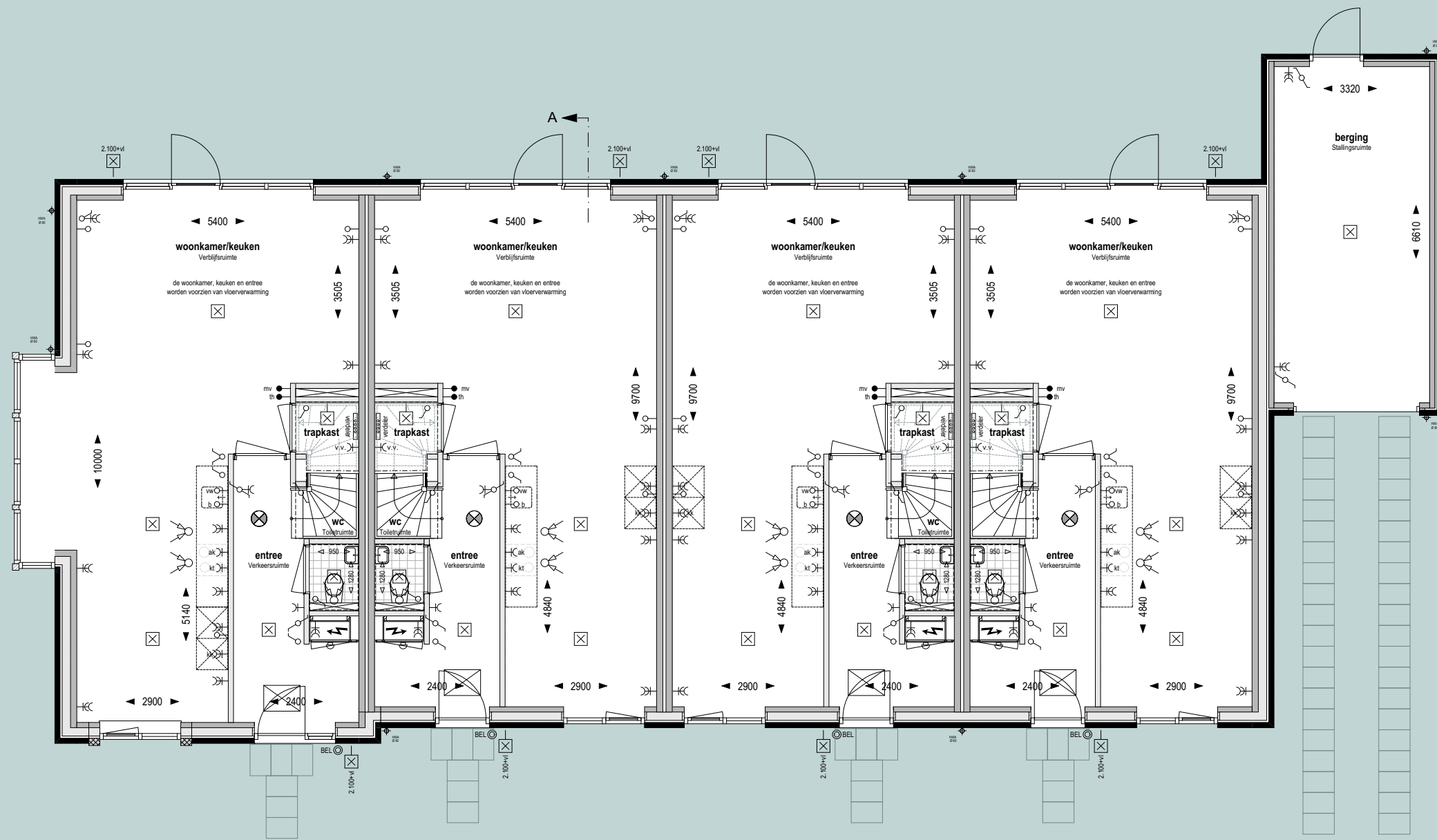
TYPE Blok G
SERGEANT

BOUWNUMMER 48 T/M 51

gevels schaal 1 op 200 • plattegronden schaal 1 op 100



Deze met de grootst mogelijke zorg samengestelde informatie is GEEN contractstuk. Aan de getoonde artist impressies alsmede aan de getoonde situatieschetsen en plattegrond-schetsen kunnen geen rechten worden ontleend. Maten en kleuren zijn indicatief. Derhalve kunnen hieraan geen rechten worden ontleend.



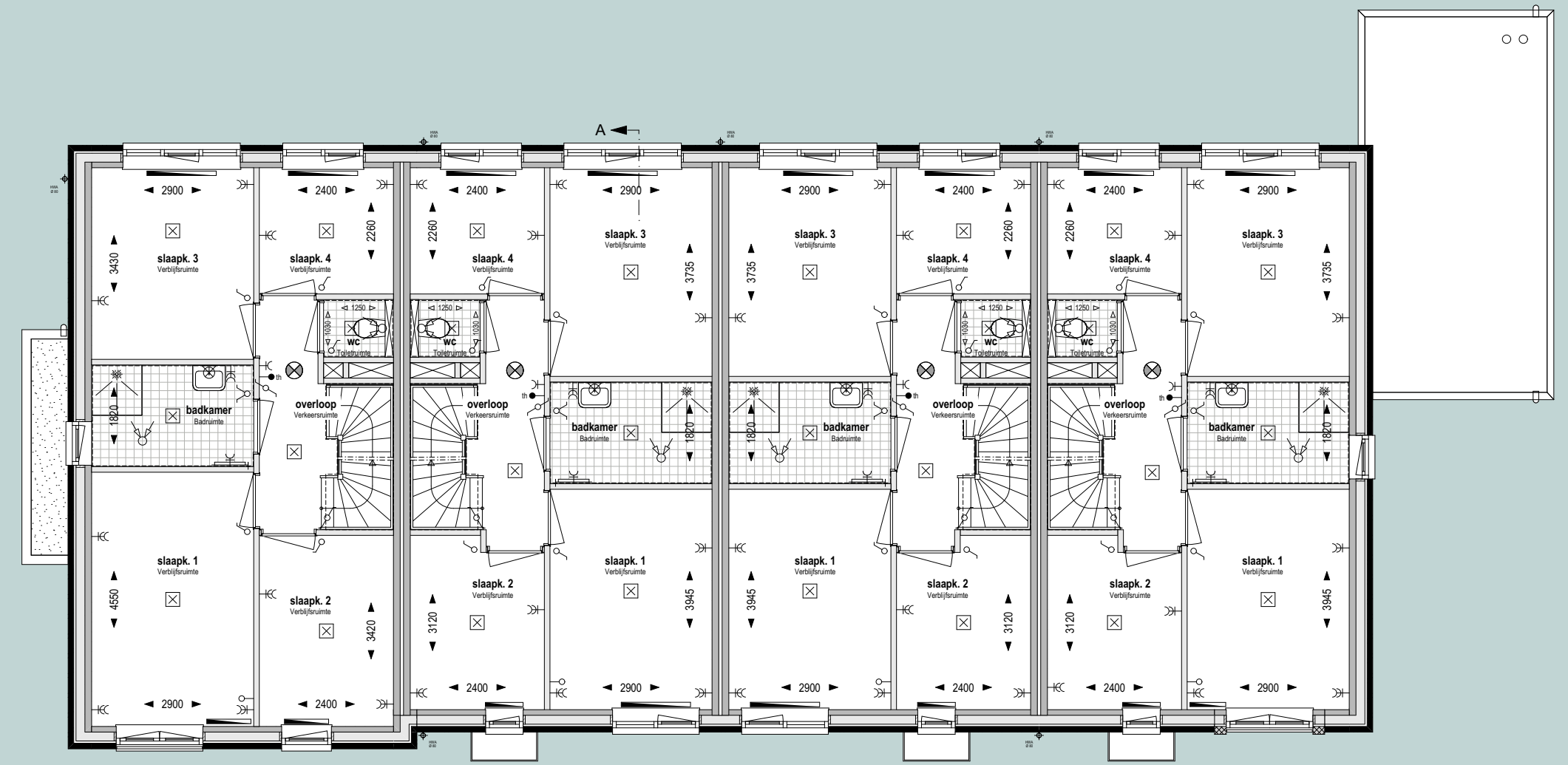
bouwnr. 51
Type D - 5700x10200

bouwnr. 50
Type D - 5700x9900

bouwnr. 49
Type D - 5700x9900

bouwnr. 48
Type D - 5700x10500

Begane grond Peil=0



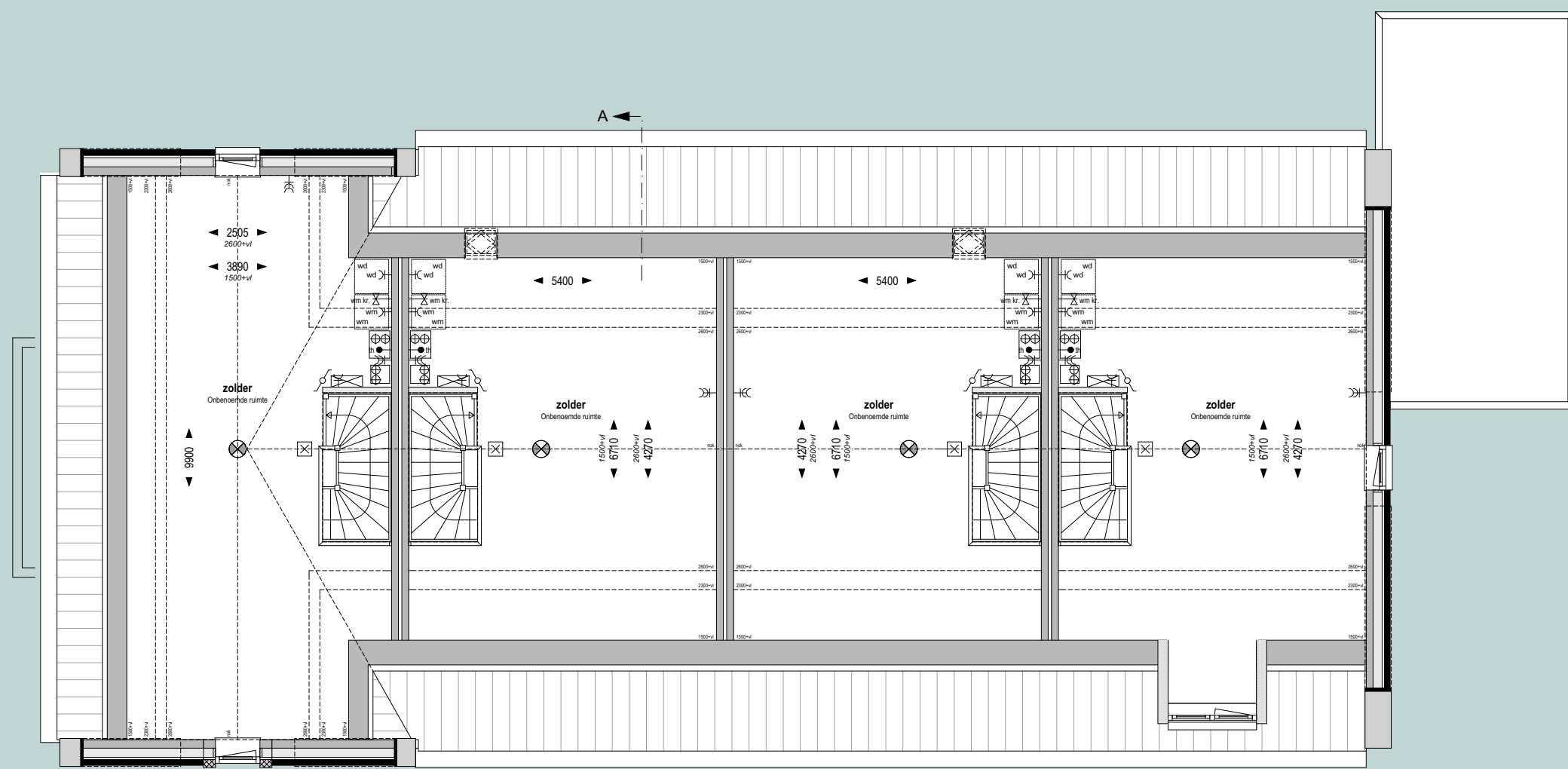
bouwnr. 51
Type D - 5700x10200

bouwnr. 50
Type D - 5700x9900

bouwnr. 49
Type D - 5700x9900

bouwnr. 48
Type D - 5700x10500

1e Verdieping +2900



bouwnr. 51
Type D - 5700x10200

bouwnr. 50
Type D - 5700x9900

bouwnr. 49
Type D - 5700x9900

bouwnr. 48
Type D - 5700x10500

Zolder +5800