



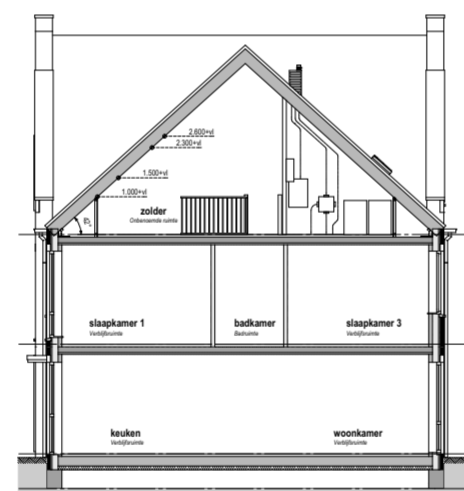
Voorgevel



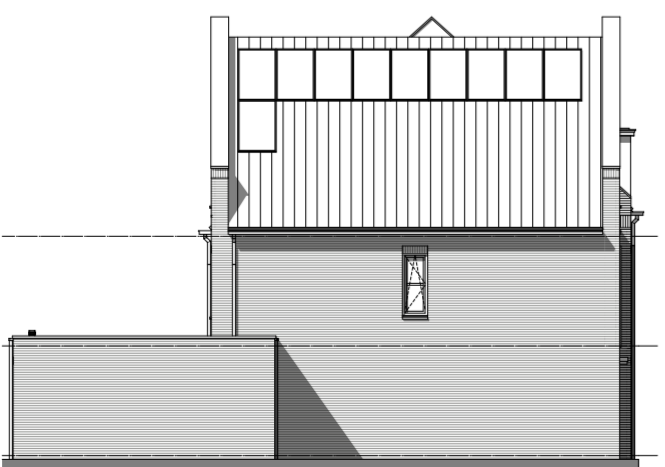
Achtergevel



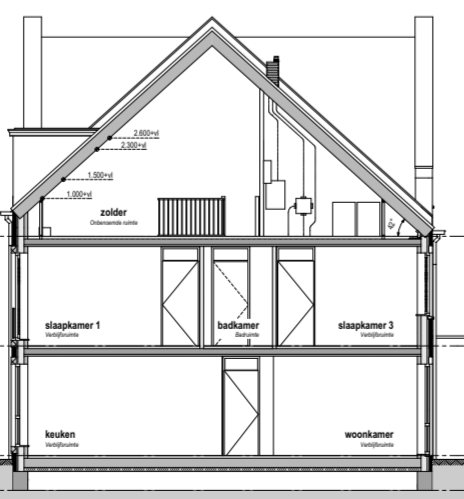
Rechter zijgevel



Doorsnede A-A

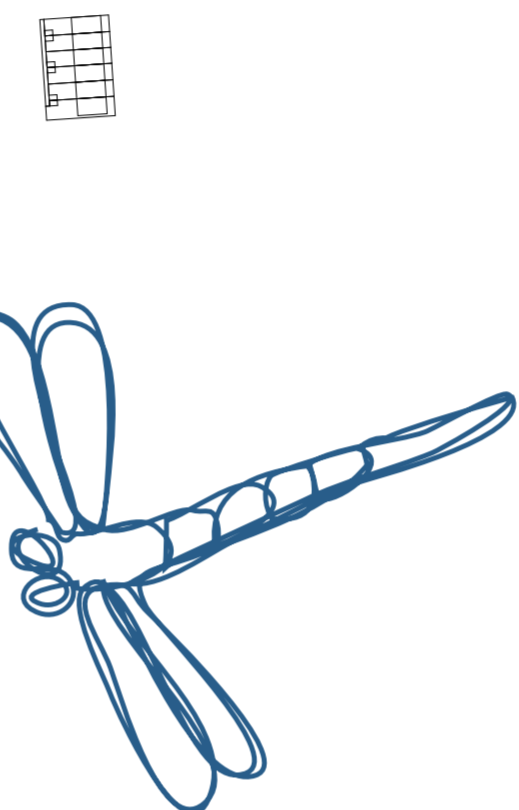
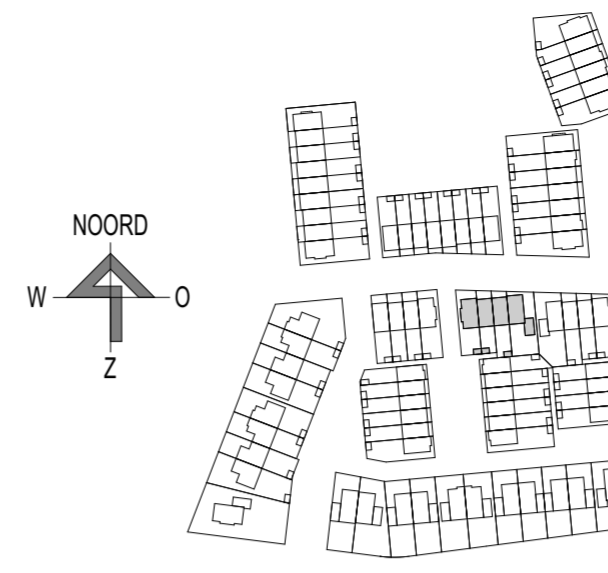


Linker zijgevel



Doorsnede B-B

Deze met de grootst mogelijke zorg samengestelde informatie is GEEN contractstuk. Aan de getoonde artist impressions alsmede aan de getoonde situatieschetsen en plattegrond-schetsen kunnen geen rechten worden ontleend. Maten en kleuren zijn indicatief. Derhalve kunnen hieraan geen rechten worden ontleend.



Renvooi electra, installaties

- elektra volgens NEN 1010
 hoogtes wcd, schakelaars etc. conform TO '47 woningen Fort Hinderdam eiland 15 Hoog Dalem te Gorinchem' d.d. 04-03-2015
- K = enkele wandcontactdoos geaard
 - Kc = dubbele wandcontactdoos geaard, verticaal
 - Kam = enkele wandcontactdoos t.b.v. wasmachine
 - Kwd = enkele wandcontactdoos t.b.v. wasdroger
 - K.v.v. = enkele wandcontactdoos t.b.v. verdeler vloerverwarming
 - K.tl = enkele wandcontactdoos t.b.v. kooktoestel
 - Kak = enkele wandcontactdoos t.b.v. afzuigkap
 - K.kk = enkele wandcontactdoos t.b.v. koelkast
 - = enkelpolige schakelaar
 - = dubbele schakelaar
 - = wisselschakelaar
 - = enkelpolige schakelaar, gecombineerd met dubbele wandcontactdoos
 - = dubbele schakelaar, gecombineerd met wandcontactdoos
 - = wisselschakelaar, gecombineerd met wandcontactdoos
 - o = aansluitpunt onbedraad
 - ow = aansluitpunt vaatwasser, onbedraad
 - ob = aansluitpunt close-in boiler, onbedraad
 - b = aansluitpunt bedraad
 - th = aansluitpunt thermostaat, hoogte 1600+vf
 - mv = aansluitpunt mechanische ventilatie-schakelaar
 - = plafondlichtpunt / centraaldoos, excl. armatuur
 - = wandlichtpunt, excl. armatuur
 - = plafondarmatuur
 - = wandarmatuur
 - ⊙ BEL = beldrukker
 - ⊙ = zoemer deurbel
 - = meterkast
 - ⊠ = omvormer t.b.v. zonnepanelen
 - = verdeler vloerverwarming
 - = radiator
 - = elektrische radiator
 - = afzuigpunt mechanische ventilatie
 - = buitenkraan
 - wk. wm. = waterkraan t.b.v. wasmachine

Renooi algemeen

- = kozijn zonder dorpel, voorzien van deur min. 880 x 2315mm
- = kozijn met dorpel, voorzien van deur min. 880 x 2315mm
- = wandtegels, afm. 250x400mm; e.e.a. waterdicht uitvoeren
 - toilet tot een hoogte van 1.500+vf
 - badkamer tot een hoogte van 2.000+vf
 - douchehoek tot een hoogte van 2.250+vf
 - badkamers twee-onder-één-kap tot aan plafond
- = voertegels, 300x300; e.e.a. waterdicht uitvoeren.
 - in het toilet
 - in de badkamer (de douche hoek in afm. 150x150mm)
- ⊠ = opstelplaats cv-ketel, tevens warmwatervoorziening
- ⊠ = opstelplaats mechanische ventilatie-unit
- vr / vr1 = ventilatie rooster
- ⊗ = rookmelder op lichtnet
- ⊠ = opstelplaats wasmachine
- ⊠ = opstelplaats wasdroger
- ⊠ = kruipruik + matrand

Renvooi materiaal

- = baksteen
- = bouwmuur kzst.; dik 120mm
- = bouwmuur kzst.; dik 100mm
- = bouwmuur kalkzandsteen; ankerloos dik 300mm
- = lichte scheidingswand; dik 100mm
- = glaspaneel; colorbet
- = isolatie
- ⊕ hwa = hemelwaterafvoer

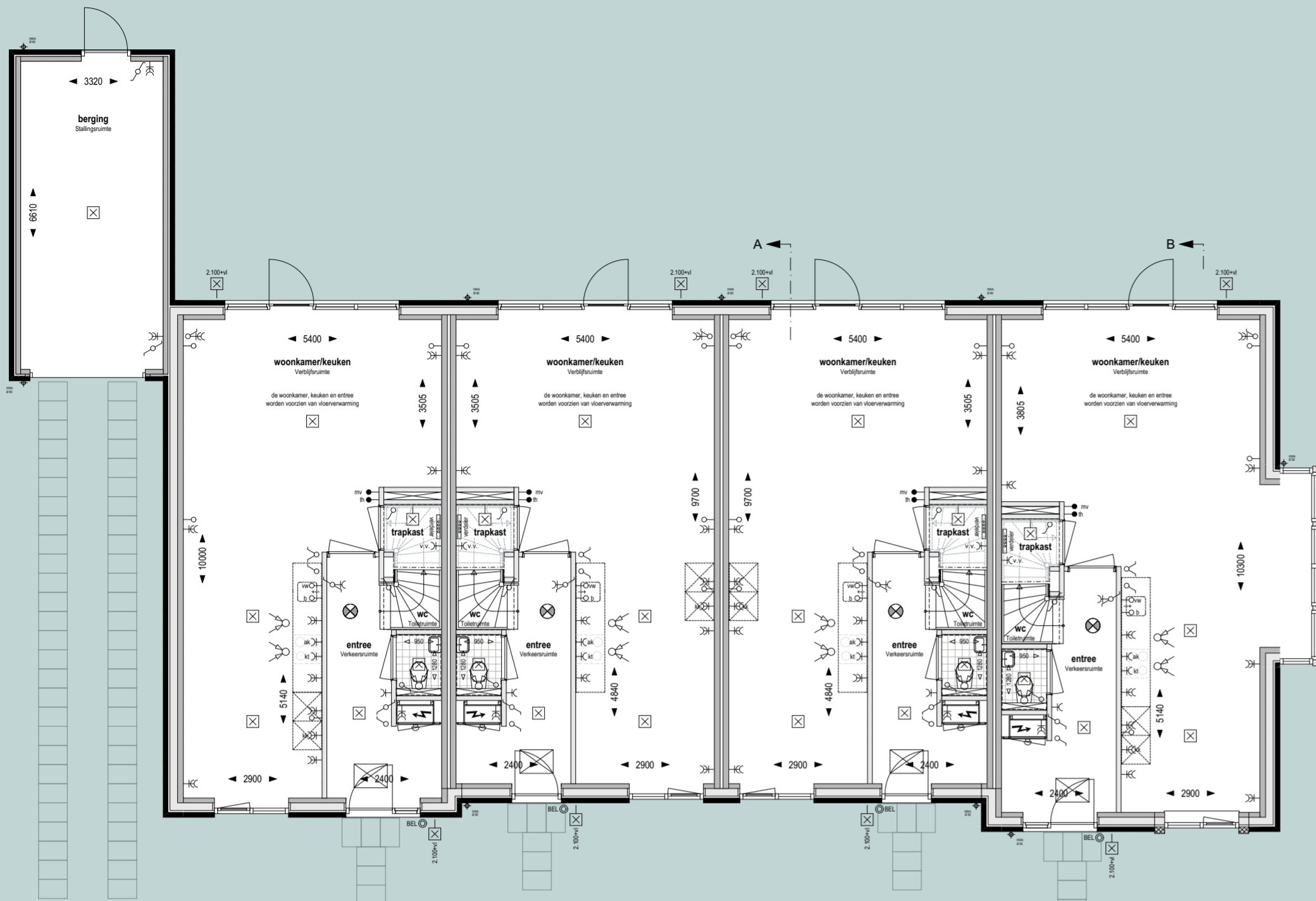


TYPE Blok F
SERGEANT

BOUWNUMMER 44 T/M 47

gevels schaal 1 op 200 • plattegronden schaal 1 op 100





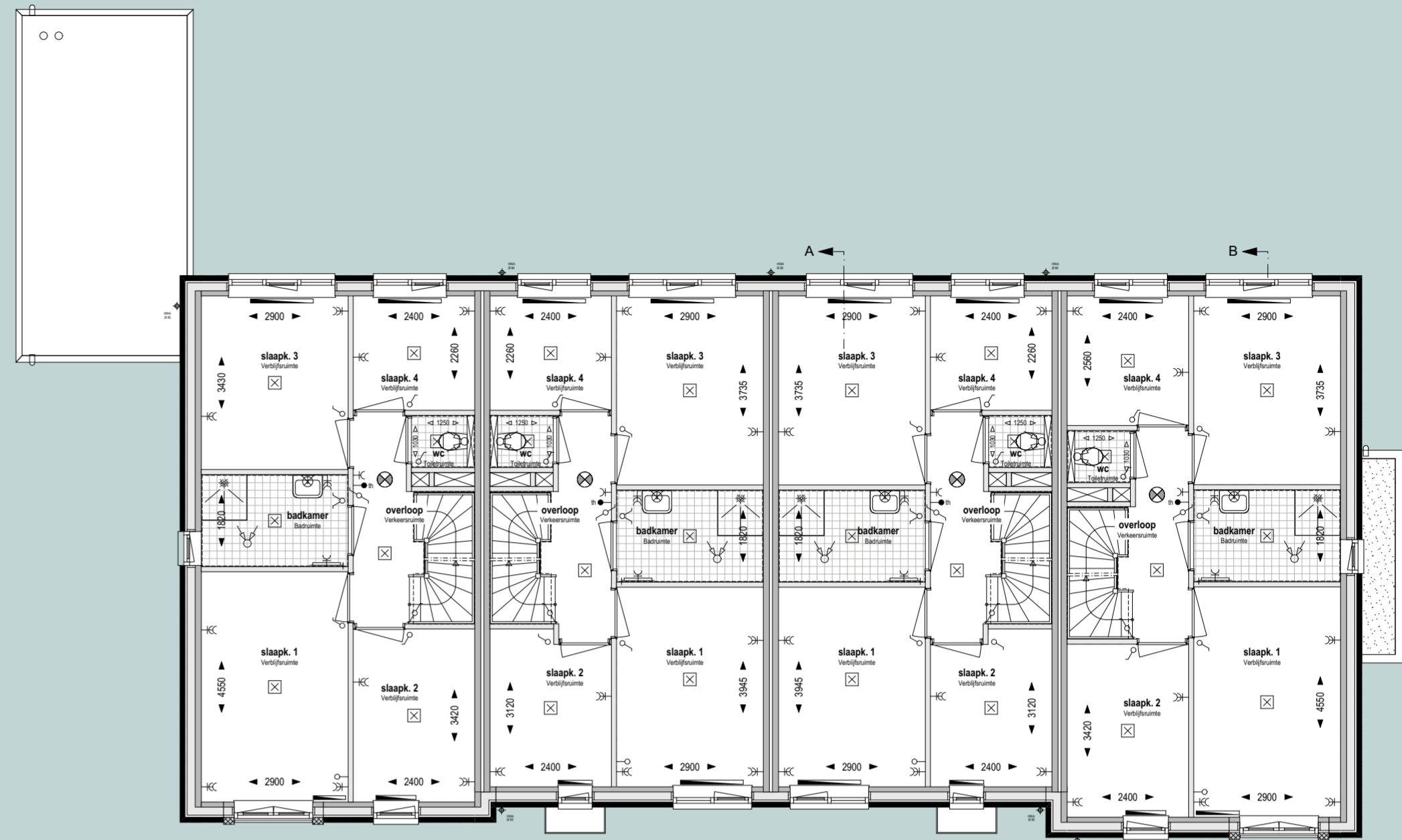
bouwnr. 47
Type D - 5700x10200

bouwnr. 46
Type D - 5700x9900

bouwnr. 45
Type D - 5700x9900

bouwnr. 44
Type D - 5700x10500

Begane grond Peil=0



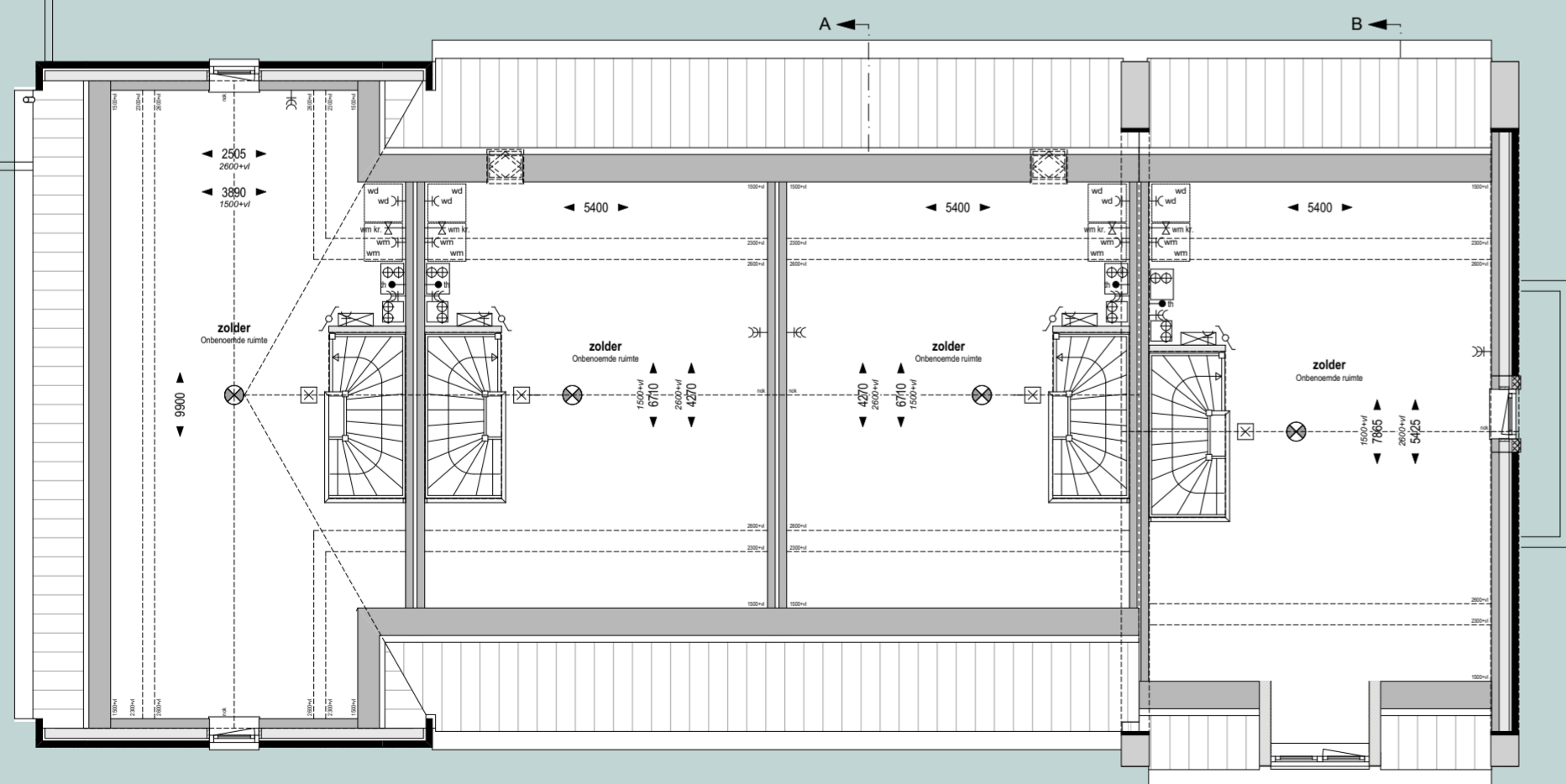
bouwnr. 47
Type D - 5700x10200

bouwnr. 46
Type D - 5700x9900

bouwnr. 45
Type D - 5700x9900

bouwnr. 44
Type D - 5700x10500

1e Verdieping +2900



bouwnr. 47
Type D - 5700x10200

bouwnr. 46
Type D - 5700x9900

bouwnr. 45
Type D - 5700x9900

bouwnr. 44
Type D - 5700x10500

Zolder +5800